

# Kataster



Zentrale 4.5-Zimmer-Gartenwohnung mit Minergie-Zertifikat, ca. 292m2 Garten, Hobbyraum und 1 TG-PP

Waldegweg 14c in 8400 Winterthur ZH



**Wir sind schneller!**



**Auskunft und Besichtigungen**

**RIZZO Immobilien GmbH**

Wuelflingerstrasse 38

CH-8400 Winterthur


Tel: +41 52 267 80 60

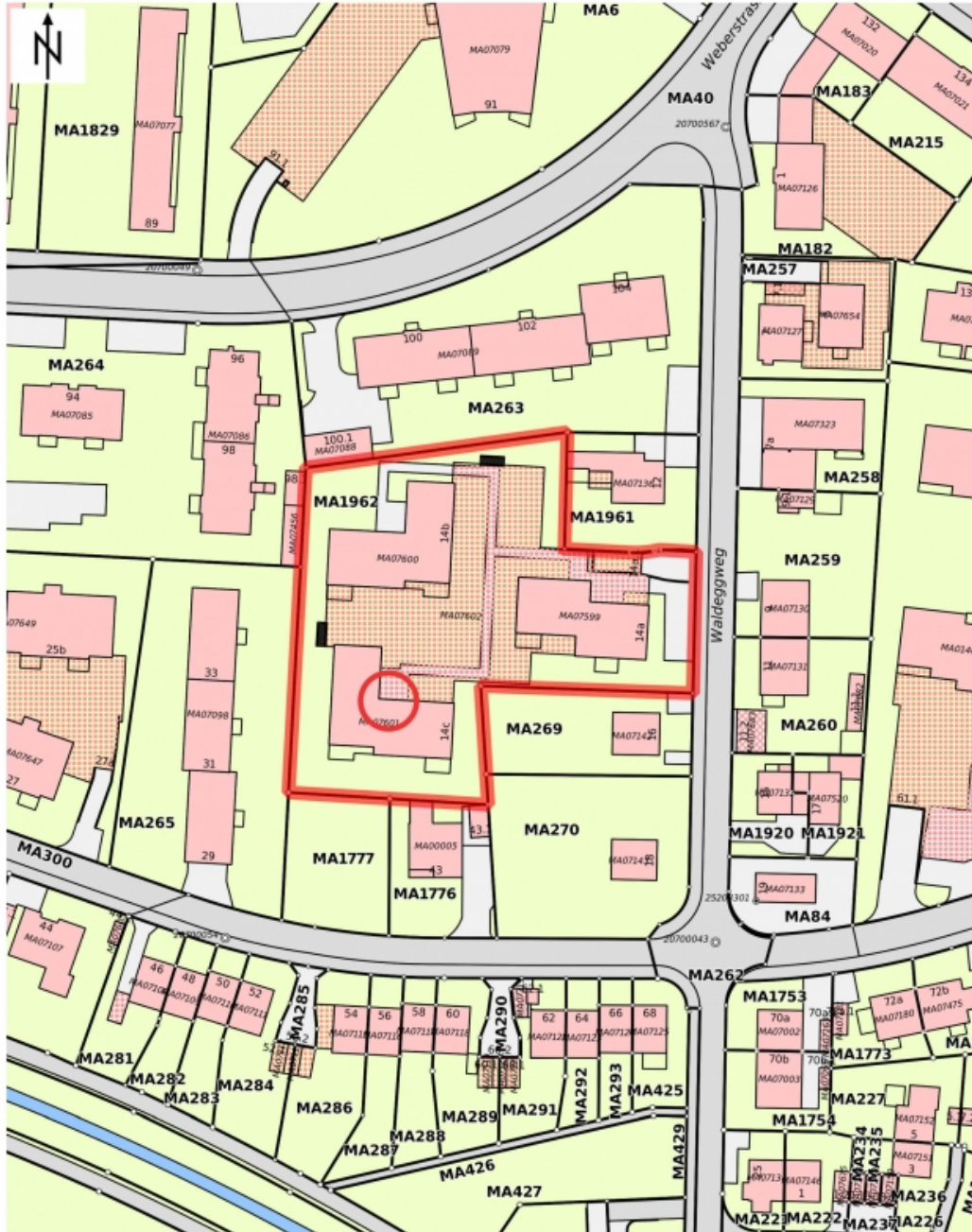
info@rizzo-immobilien.ch

[www.rizzo-immobilien.ch](http://www.rizzo-immobilien.ch)



Kanton Zürich  
 GIS-Browser (<https://maps.zh.ch>)

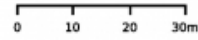
 Amtliche Vermessung in Farbe



© GIS-ZH, Kanton Zürich, 10.01.2024 10:52:24

Diese Karte stellt einen Zusammensatz von amtlichen Daten verschiedener Stellen dar. Keine Garantie für Richtigkeit, Vollständigkeit und Aktualität. Rechtsverbindliche Auskünfte erteilen allein die zuständigen Behörden. Darf nicht für Baueingaben verwendet werden. Katasterpläne Amtliche Vermessung können beim örtlichen Nachführungs-Geometer bezogen werden.

Massstab 1:1000



Zentrum: [2698567.07, 1260685.24]