

Grundriss

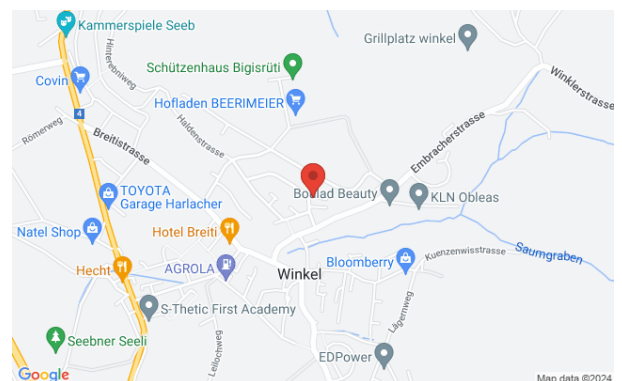


780m2 Baulandparzelle mit bestehendem Einfamilienhaus
und baubewilligtem Neubauprojekt

Im Brütter 2 in 8185 Winkel ZH



Wir sind schneller!



Auskunft und Besichtigungen

RIZZO Immobilien GmbH

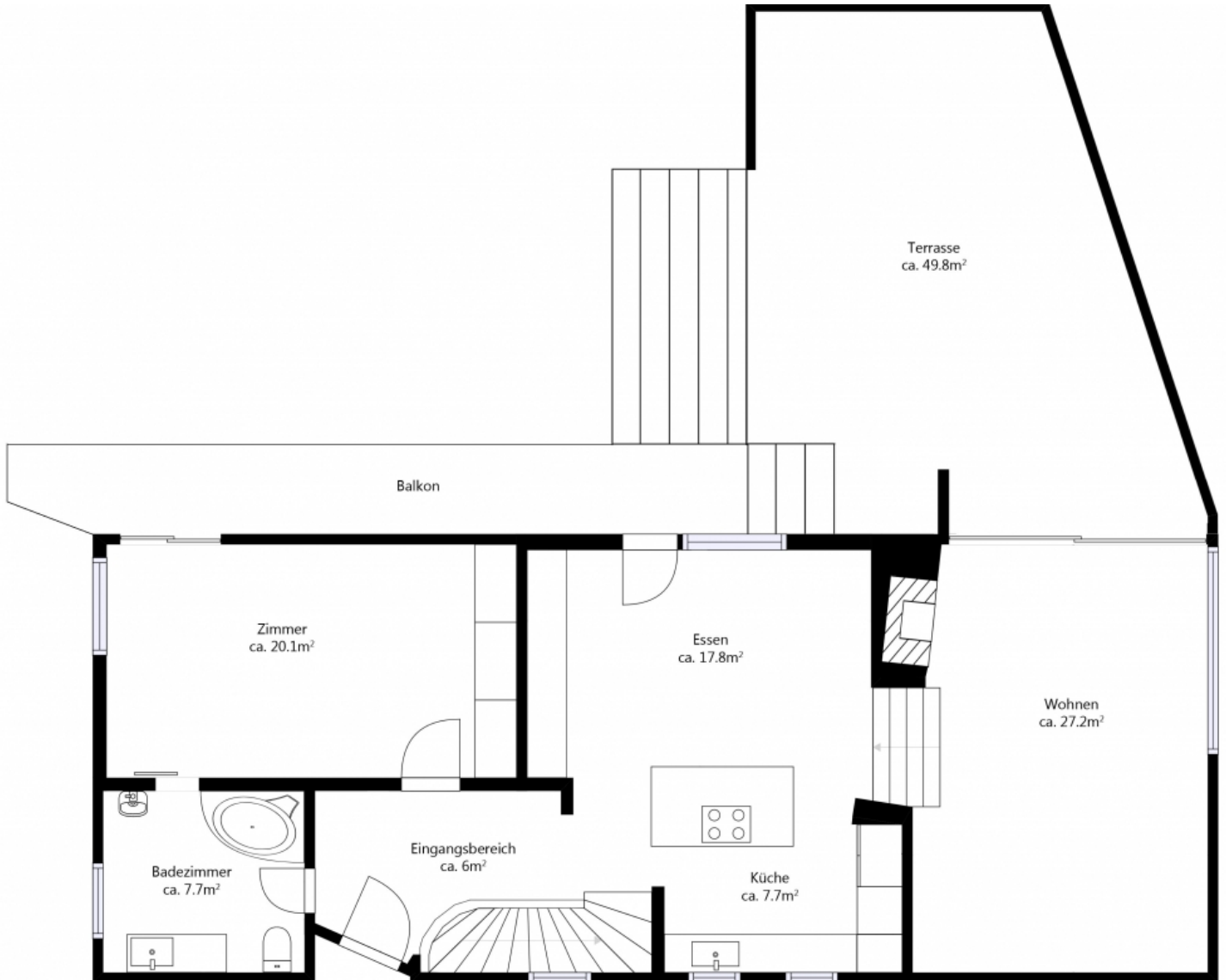
Wuelflingerstrasse 38

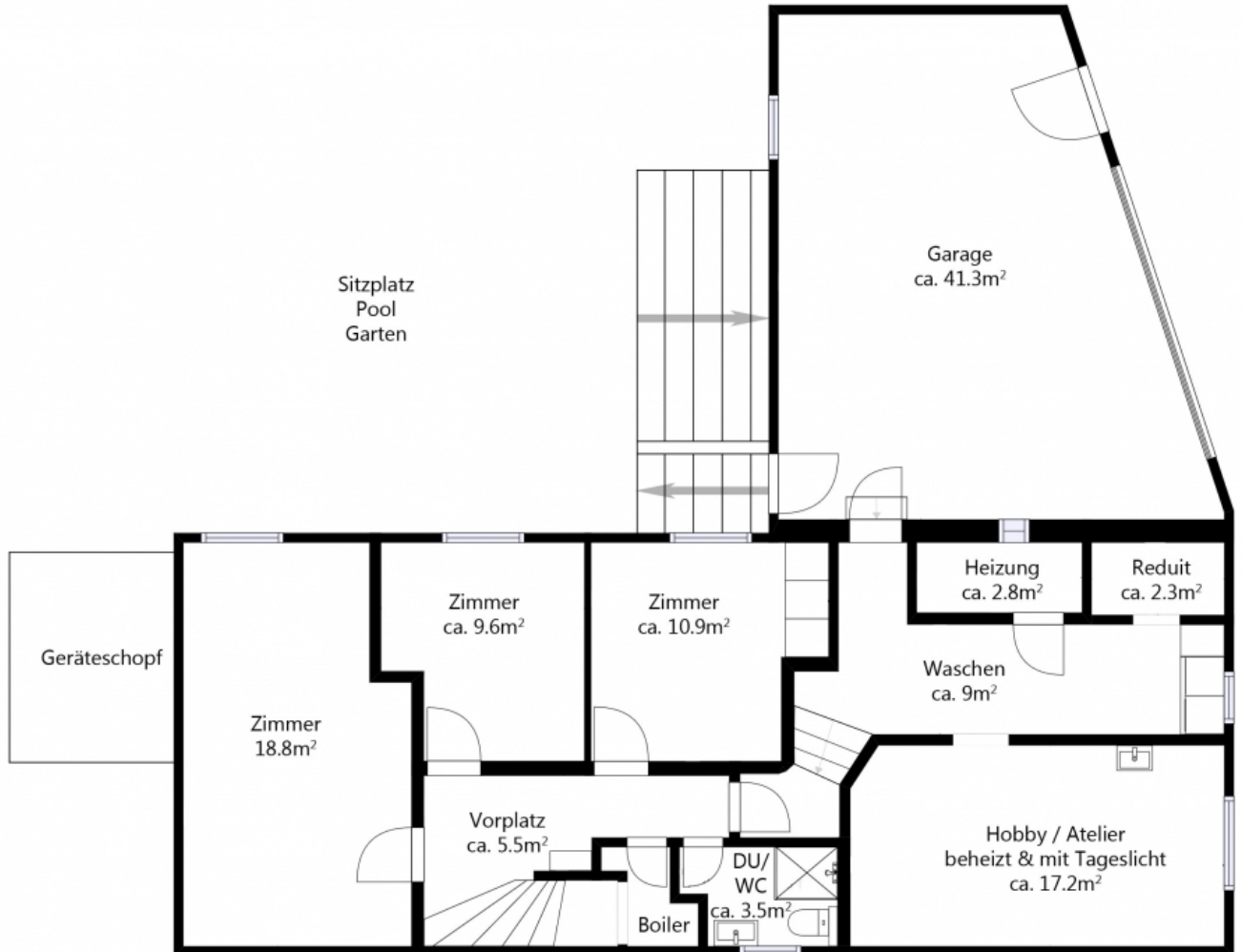
CH-8400 Winterthur

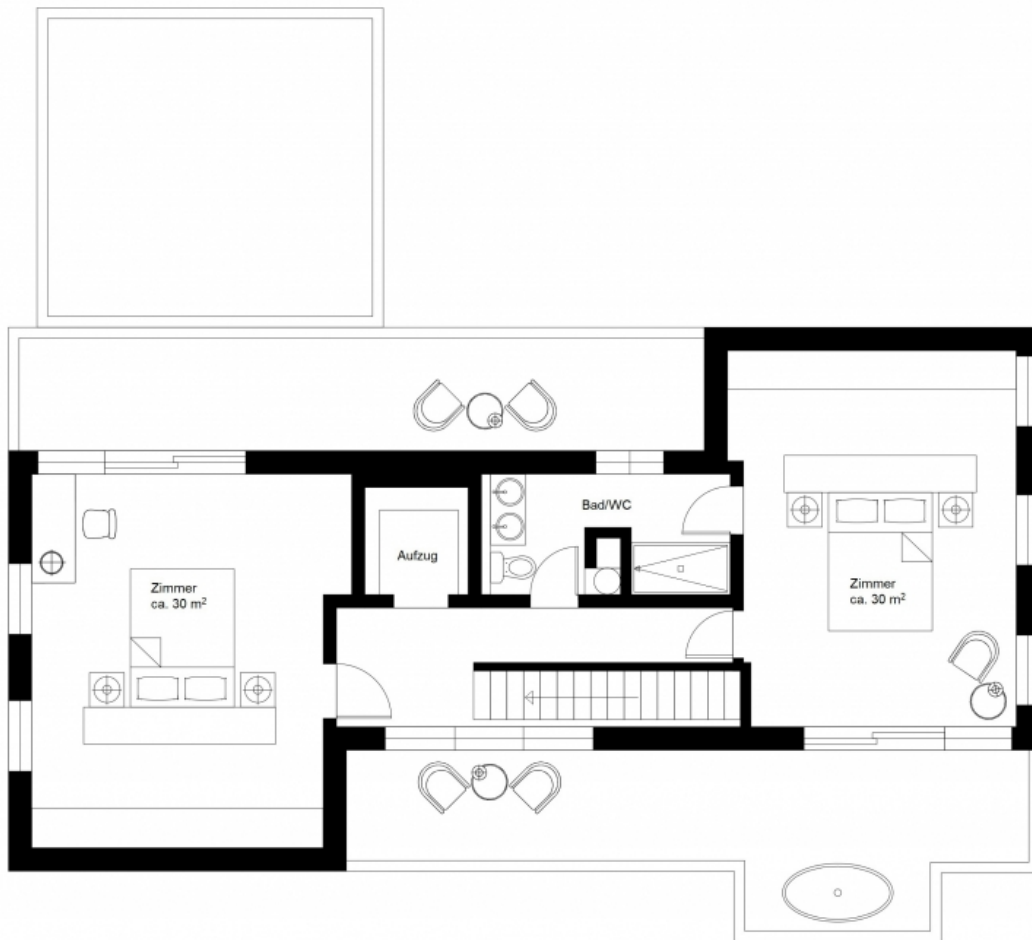
Tel: +41 52 267 80 60

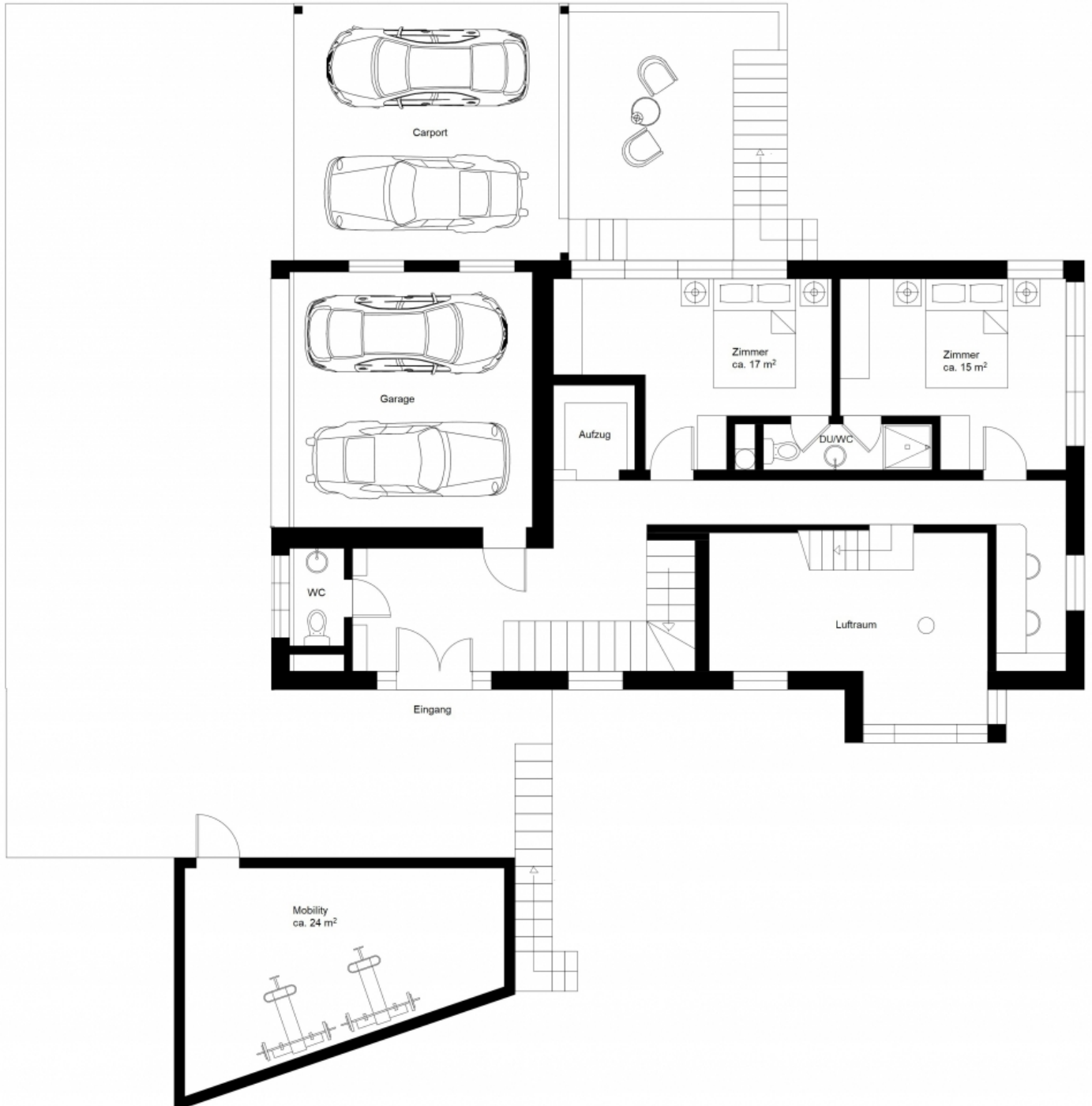
info@rizzo-immobilien.ch

www.rizzo-immobilien.ch

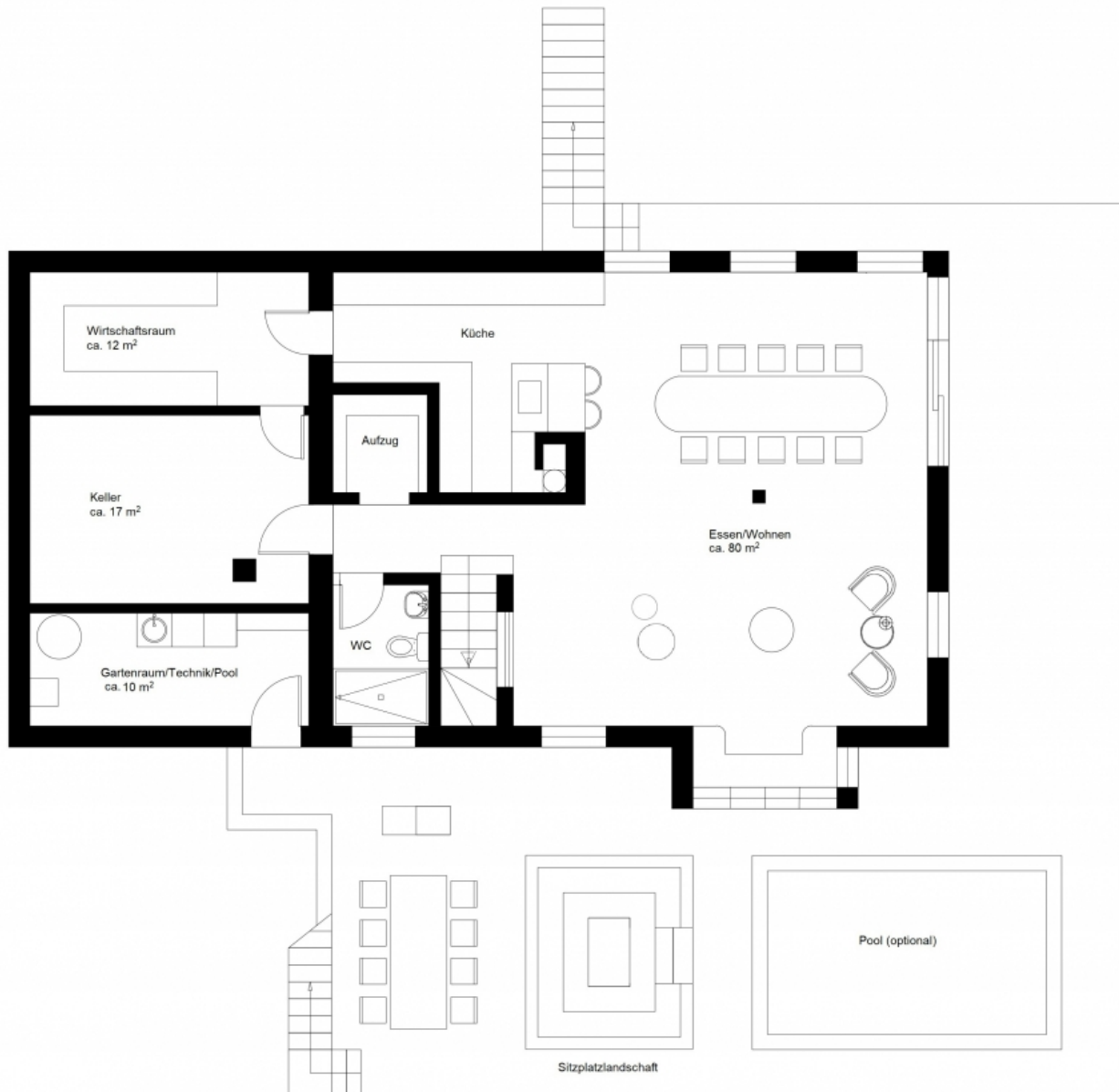








Projekt Eingangsgeschoss



Projekt Gartengeschoss