

Kataster

Modernes 5.5-Zimmer-Einfamilienhaus mit 2
Garagenplätzen an zentraler Lage

Konstanzerstrasse 51 in 9500 Wil SG



Wir sind schneller!



Auskunft und Besichtigungen

RIZZO Immobilien GmbH

Wuelflingerstrasse 38

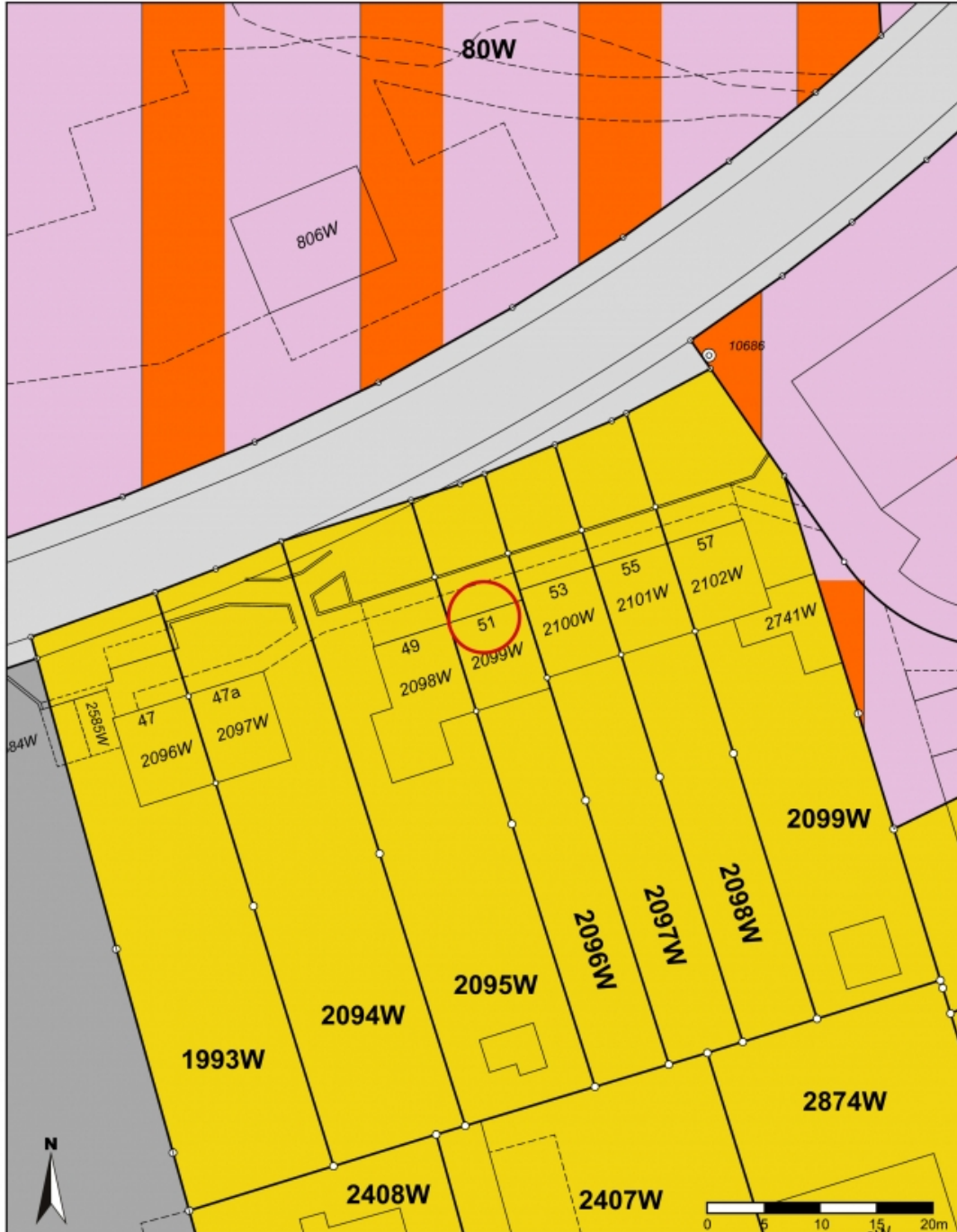
CH-8400 Winterthur

Tel: +41 52 267 80 60

info@rizzo-immobilien.ch

www.rizzo-immobilien.ch

Zonenplan, kommunale Darstellung Gde



Massstab 1: 446
Koordinaten 2'721'947, 1'258'842

Für die Richtigkeit und Aktualität der Daten wird keine Garantie übernommen.
Es gelten die Nutzungsbedingungen des Geoportals.
31.10.2022