

Dokumentation Vermietung



Sehr helle und grosse Büroräumlichkeiten mit ca. 378m², 4 TG-PP und 3 Aussen-PP in Seuzach-Ohringen

Aspstrasse 8 in 8472 Seuzach ZH



Ihr Ansprechpartner
Marc Blum

Auskunft und Besichtigungen

RIZZO Immobilien GmbH

Wuelflingerstrasse 38

CH-8400 Winterthur

Tel: +41 52 267 80 60

info@rizzo-immobilien.ch

www.rizzo-immobilien.ch



Vorplatz/Eingang

ALLGEMEINE ANGABEN

Mietobjekt

Sehr helle und grosse Büroräumlichkeiten mit ca. 378m², 4 TG-PP und 3 Aussen-PP in Seuzach-Ohringen

Mietpreis

CHF 3'465.--
zzgl. Nebenkosten, Tiefgaragen- und Aussenparkplätze

Antritt

nach Vereinbarung

Nutzfläche

378 m²

Baujahr

0

BESCHRIEB DER LIEGENSCHAFT

Unweit des Stadtzentrums von Winterthur suchen wir im Auftrag per sofort oder nach Vereinbarung einen Nachmieter für diese grosszügige und helle Büroräumlichkeit im steuergünstigen Ohringen bei Seuzach. Die Bürofläche mit ca. 378m² befindet sich im Attikageschoss und verfügt zusätzlich über eine Terrasse von ca. 73.9m² sowie eine weitere Terrasse von ca. 14.2m².

Weitere Annehmlichkeiten und Eigenschaften:

- Ca. 73m² Terrasse mit Wasseranschluss und Weitblick ins Grüne
- Helle und offene Räume
- ca. 378m² Fläche
- Flexible Raumaufteilungen
- 4 Tiefgaragenparkplätze (Nrn. 1, 13, 14, 15) à je CHF 100.-
- 3 Aussenparkplätze (Nrn. 23, 24, 39) à je CHF 50.-
- Mit Lift und rollstuhlgängig
- Strom-/Netzwerkanschluss vorhanden
- Küche vorhanden
- Zwei separate WCs (eines davon mit zusätzlichem Pissoir)
- 1x Starkstromanschluss ebenfalls vorhanden
- Alle Zimmer mit Serveranschluss, Telefonanschluss und reichlich Steckdosen in den Fensterbänken versehen
- Klimageräte können übernommen werden

Nutzungsmöglichkeiten: Die Räume eignen sich optimal für Büroflächen, Praxis, Industrie, Geschäft und erlauben sogar die Mitnahme des Haustieres falls gewünscht.

Mit unserer virtuellen 360-Grad-Tour können Sie bereits die ersten Eindrücke dieser tollen Liegenschaft gewinnen. Sehr gerne zeigen wir Ihnen die Büroräumlichkeiten direkt vor Ort und freuen uns auf Ihre Kontaktaufnahme.

WEITERE ECKDATEN

Mietzins:

Gewerbe 2. OG rechts netto monatlich CHF 3'465.-

3 Aussenparkplätze à je CHF 50.-

4 Tiefgaragenparkplätze à je CHF 100.-

Total Nettomietzins monatlich

CHF 4'015.-, jährlich CHF 48'180.-

Nebenkosten Akonto monatlich

CHF 315.-, jährlich CHF 3'780.-

7.7 % MWST monatlich

CHF 333.40, jährlich CHF 4'000.90

Total Bruttomietzins monatlich

CHF 4'663.40, jährlich CHF 55'960.90



Terrasse

WESENTLICHE DISTANZEN

Ausgezeichnete Lage im steuergünstigen
Ohringen bei Seuzach mit Weitblick ins Grüne.

Autobahnanschluss A1 Ohringen ca. 930m

Bushaltestelle: Postauto 676 ca. 480m

Einkaufszentrum Rosenberg ca. 1.6km

Zentrum Winterthur ca. 2.9km



Büro 1



WC



Büro 2



Büro 1



Büro 1



Gemeinschaftliche Terrasse



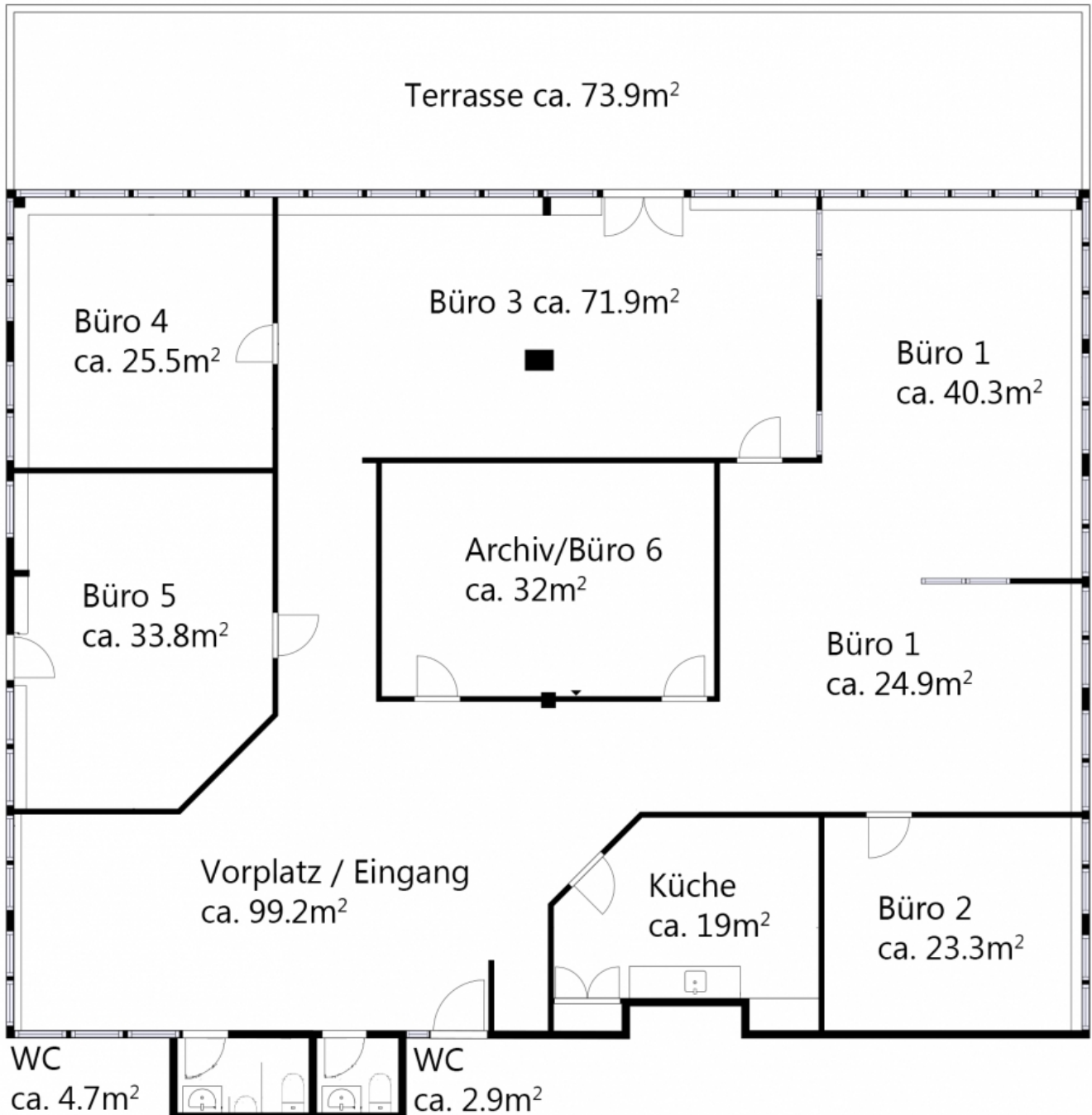
Büro 5



Vorplatz/Eingang



Büro 6





Kanton Zürich
GIS-Browser (<https://maps.zh.ch>)



Ämtliche Vermessung in Farbe

Katasterplan



© GIS-ZH, Kanton Zürich, 08.09.2023 13:45:39

Diese Karte stellt einen Zusammenschau von ämtlichen Daten verschiedener Stellen dar. Keine Garantie für Richtigkeit, Vollständigkeit und Aktualität. Rechtsverbindliche Auskünfte erteilen allein die zuständigen Behörden. Darf nicht für Baueingaben verwendet werden. Katasterpläne Ämtliche Vermessung können beim örtlichen Nachführungs-Geometer bezogen werden.

Massstab 1:1000



Zentrum: [2695542.59,1264890.7]

Gerne stehen wir Ihnen für zusätzliche Informationen
und einen unverbindlichen Besichtigungstermin zur
Verfügung. Wir freuen uns auf Ihren Anruf.

Marc Blum, Immobilienvermittler



Auskunft und Besichtigungen

RIZZO Immobilien GmbH

Wuelflingerstrasse 38

CH-8400 Winterthur

Tel: +41 52 267 80 60

info@rizzo-immobilien.ch

www.rizzo-immobilien.ch