

Verkaufsdokumentation



Grosszügige 5.5-Zimmer-ETW mit 2 TG-PP und ca. 178m²
Wohnfläche im beliebten Oberwinterthur

Schlossackerstrasse 48 in 8404 Winterthur ZH



Wir sind schneller!

Auskunft und Besichtigungen

RIZZO Immobilien GmbH

Stadthausstrasse 12

CH-8400 Winterthur

Tel: +41 52 267 80 60

info@rizzo-immobilien.ch

www.rizzo-immobilien.ch



Eingangsbereich

ALLGEMEINE ANGABEN

Verkaufsobjekt

Grosszügige 5.5-Zimmer-ETW mit 2 TG-PP und ca. 178m² Wohnfläche im beliebten Oberwinterthur

Verkaufspreis

CHF 1'640'000.--
zzgl. 2 TG-PP à CHF 30'000.-

Antritt

nach Vereinbarung

Kubatur / Wohnfläche

8140 m³ / 178 m²

Baujahr

2008

BESCHRIEB DER LIEGENSCHAFT

Suchen Sie nach einer grosszügigen und hellen Wohnung in Winterthur? Dann ist diese 5.5-Zimmer-Eigentumswohnung im 2. Obergeschoss genau das Richtige für Sie. Die Wohnung ist bequem mit dem Aufzug erreichbar und erstreckt sich auf einer sonnigen Etage mit ca. 178m² Wohnfläche. Zusätzlich bietet sie einen Aussenbereich von ca. 36.6m².

Zusammenfassung der Eigenschaften und Annehmlichkeiten:

- Grosser Eingangsbereich
- Offene Küche mit Kochinsel, Steamer und modernem, grossem Kühlschrank mit Gefrierfach
- Heller Wohn-/Essbereich
- Edler Gussboden in der ganzen Wohnung
- Dreifach-isolierverglaste Kunststofffenster mit elektrischen Lammellenstoren
- Wände und Decke mit Weissputz
- Vier Schlafzimmer, alle mit direktem Zugang zum Balkon
- Zwei Nasszellen (1x Eckbadewanne, Dusche, Lavabo und WC und 1x Dusche, Lavabo und WC)
- Fussbodenheizung mit Raumthermostat in der ganzen Wohnung
- Reduit mit Waschmaschine und Tumbler mit Einbauschränk in der Wohnung
- Lift vorhanden, Kellerabteil mit ca. 22m² im Untergeschoss
- 2 Tiefgaragenparkplätze Nr. 11 und 12

Verkaufspreis CHF 1'640'000.- zzgl. 2 TG-PP à CHF 30'000.-

Mit unserer virtuellen 360-Grad-Tour können Sie bereits die ersten Eindrücke dieser tollen Liegenschaft gewinnen. Sehr gerne zeigen wir Ihnen diese Wohnung direkt vor Ort und freuen uns auf Ihre Kontaktaufnahme.

WEITERE ECKDATEN

Baujahr 2008, ca. 178m² Wohnfläche, Raumhöhe ca. 2.40m, Kataster-Nr. OB16643, Massivbauweise mit Aussenisolation, Lift, Gussboden, elektrische Lammellenstoren, dreifach-isolierverglaste-Kunststofffenster, Fussbodenheizung, Gasheizung. Vorrichtung für E-Autos. Entkalkungsanlage. Kellerabteil mit ca. 22m² und Stromanschluss. Allgemeiner Trocknungsraum.

Bezug nach Vereinbarung.



Küche

WESENTLICHE DISTANZEN

Eulachpark mit grossem Spielplatz vielen Restaurants, Bars und Grillplätze ca. 600m

Bushaltestelle ca. 350m Postauto 680 Richtung Winterthur HB ca. 10min

Bahnhof Oberwinterthur ca. 840m, S11, S24, S29, S30: in Richtungen Winterthur, Zürich, Weinfelden, Stein am Rhein

Kindergarten ca. 530m, 800m

Primarschule Neuhegi und Hegifeld ca. 800m

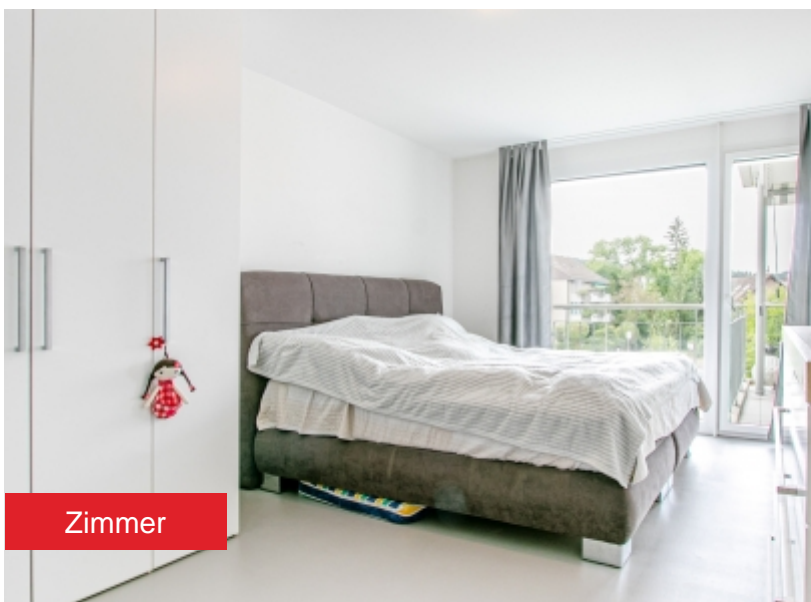
Sekundarschule Rychenberg ca. 1.9km, Wallrüti ca. 2.5km

Neuhegicenter (Migros, Denner) & Coop ca. 950m

"Römertor" (Denner, Coop, Migros, Aldi) ca. 1.1km

Freibad Oberwinterthur ca. 1.8km

Autobahnanschluss ca. 4.2km



Zimmer



Essbereich



Zimmer



Zimmer



Badezimmer mit WC / DU



Dusche mit WC



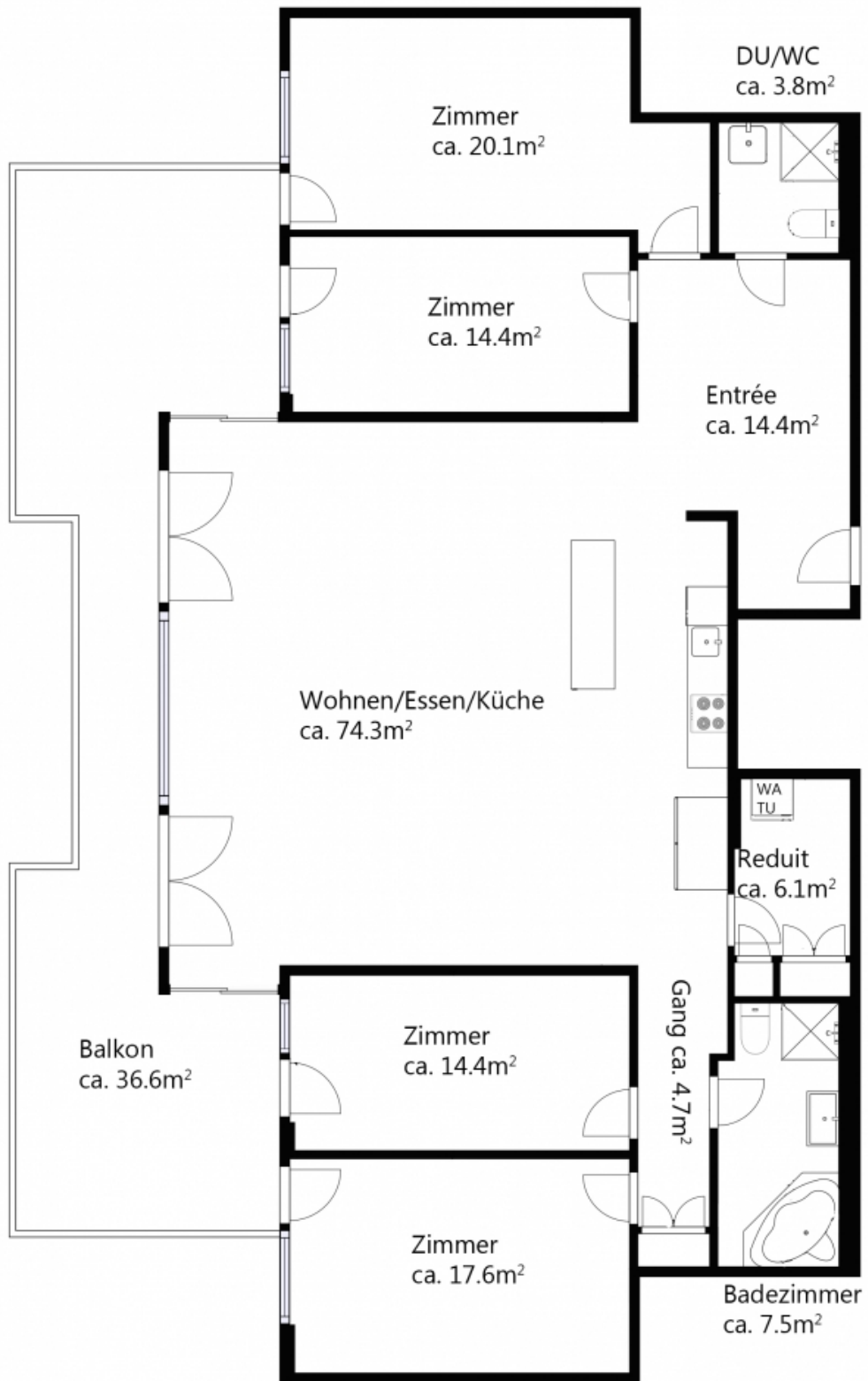
Balkon



Balkon



Reduit mit Waschturm

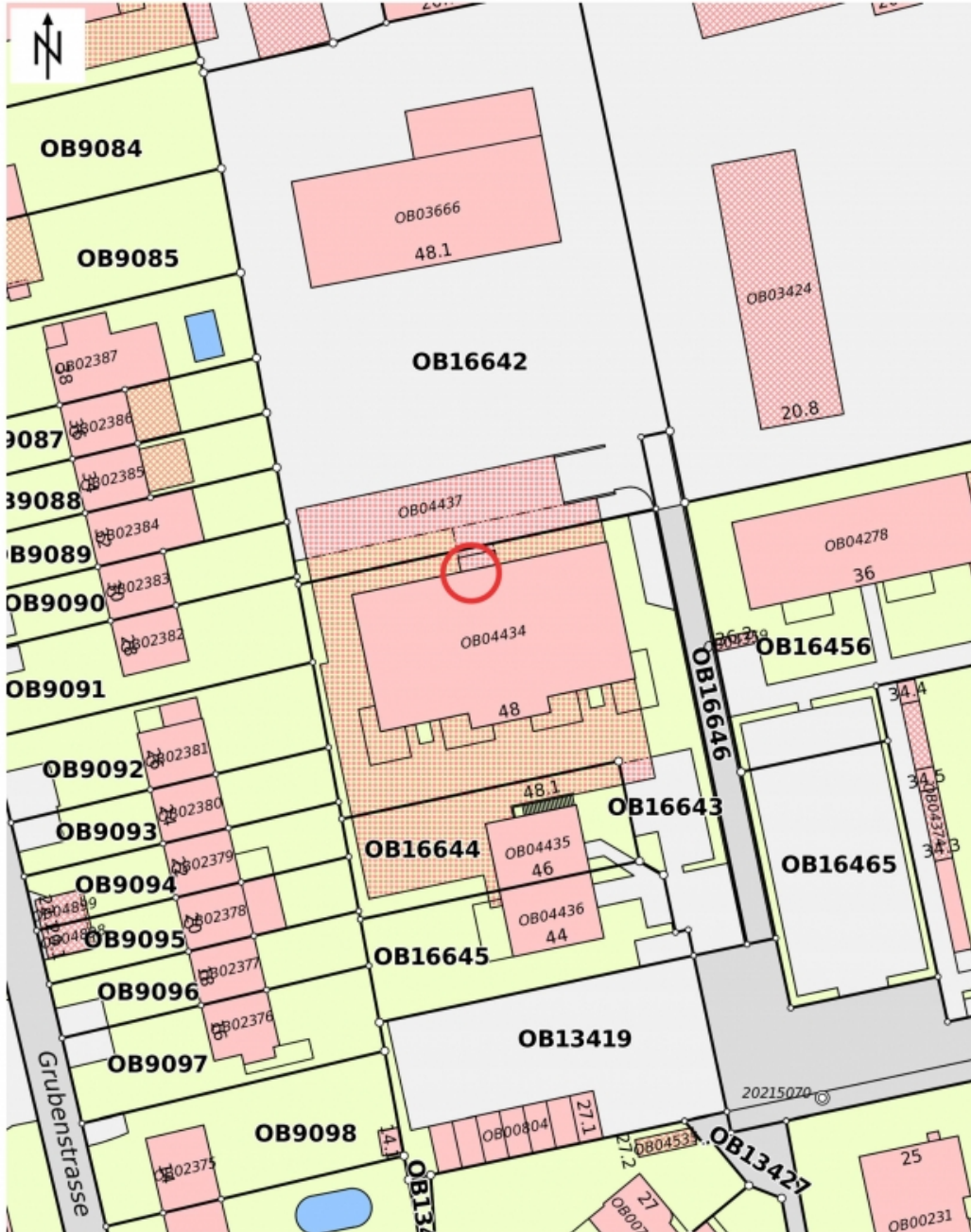




Kanton Zürich
GIS-Browser (<https://maps.zh.ch>)



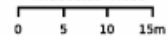
Ämtliche Vermessung in Farbe



© GIS-ZH, Kanton Zürich, 30.06.2023 15:19:31

Diese Karte stellt einen Zusammensatz von ämtlichen Daten verschiedener Stellen dar. Keine Garantie für Richtigkeit, Vollständigkeit und Aktualität. Rechtsverbindliche Auskünfte erteilen allein die zuständigen Behörden. Darf nicht für Baueingaben verwendet werden. Katasterpläne Ämtliche Vermessung können beim örtlichen Nachführungs-Geometer bezogen werden.

Masstab 1:630



Zentrum: [2699959.81,1262867.97]

Gerne stehen wir Ihnen für zusätzliche Informationen
und einen unverbindlichen Besichtigungstermin zur
Verfügung. Wir freuen uns auf Ihren Anruf.

Gabriele Rizzo, Geschäftsführer



Auskunft und Besichtigungen

RIZZO Immobilien GmbH

Stadthausstrasse 12

CH-8400 Winterthur

Tel: +41 52 267 80 60

info@rizzo-immobilien.ch

www.rizzo-immobilien.ch