

Verkaufsdokumentation



7.5-Zi.-Doppelfamilienhaus mit Pool und ca. 182m²
Wohnfläche

Speerstrasse 12D in 8630 Rüti ZH



Ihr Ansprechpartner
Dario De Cagna

Auskunft und Besichtigungen

RIZZO Immobilien GmbH

Stadthausstrasse 12

CH-8400 Winterthur

Tel: +41 52 267 80 60

info@rizzo-immobilien.ch

www.rizzo-immobilien.ch



Gartensitzplatz

ALLGEMEINE ANGABEN

Verkaufsobjekt

7.5-Zi.-Doppelfamilienhaus mit Pool und ca. 182m² Wohnfläche

Verkaufspreis

CHF 1'390'000.--

Antritt

nach Vereinbarung

Kubatur / Wohnfläche

936 m³ / 182 m²

Baujahr

1988

BESCHRIEB DER LIEGENSCHAFT

Im schönen Zürcher Oberland Rüti ZH angrenzend am Kanton St. Gallen und unweit vom Zürichsee verkaufen wir dieses Doppelfamilienhaus mit 7.5 Zimmern an ruhiger Lage. Das Angebot beinhaltet einen gemütlichen Garten mit Pool, zwei Balkone, einen gedeckten Parkplatz, sechs Schlafzimmer, 1 Badezimmer mit Dusche und Badewanne und ein Gäste-WC. Das Haus ist vollständig unterkellert und bietet nebst den vielen Kellerabteilen und Werkräume auch einen beheizten Hobbyraum.

Zusammenfassung der Annehmlichkeiten und Eigenschaften:

- Helle Küche mit offener Wohn-/Essbereich mit Cheminée
- Sechs Schlafzimmer (1x mit Einbauschränk, 1x mit Bad en Suit, 2x mit Balkon)
- Teilweise beheiztes Untergeschoss mit Dusche und Lavabo und Waschküche sowie Trocknungsraum
- Aussenbereich mit bodenebenem Pool, gemütlichem Garten sowie zwei Balkone
- Schlafzimmer im Obergeschoss teilweise mit Wildeiche-Parkett (Parkett für alle Zimmer vorhanden)
- Entrée mit Garderobe und Gäste-WC
- Gedeckter Parkplatz mit Geräte-Schopf
- Grundstücksfläche 417m²
- Wohnfläche ca. 182m², Bruttogeschossfläche ca. 254m²

Verkaufspreis CHF 1'390'000.-

Mit unserer virtuellen 360-Grad-Tour können Sie bereits die ersten Eindrücke dieser tollen Liegenschaft gewinnen. Sehr gerne zeigen wir Ihnen das Haus direkt vor Ort und freuen uns auf Ihre Kontaktaufnahme.



WEITERE ECKDATEN

Baujahr 1988, Grundstücksfläche 417m², Kubatur 936m³, Wohnfläche ca. 182m², Bruttogeschossfläche ca. 254m².

Kurzbaubeschrieb:

(Detaillierter Baubeschrieb vorhanden)

Aussenwände 30cm Bisotherm Vollblock, Innenwände Backsteinmauerwerk 12.5cm, 2-fach Isolierverglaste Holzfenster, Dacheindeckung mit Flachziegel rot (Pavatex-Unterdach), Gasheizung, im Erd- und Obergeschoss mit Fussbodenheizung, Zimmern im Dachstock Radiatoren, Warmwasserboiler, Solarpanel, manuelle Aluminium-Lamellenstoren, Leerrohr für Solarium vorhanden.

Bezug per sofort oder nach Vereinbarung.

WESENTLICHE DISTANZEN

Spielplatz Feienbächli ca. 300m

Kindergarten Eichen ca. 300m

Primarschule ca. 250m

Sekundarschule ca. 1200m

Berufsschule Rüti ca. 250m

Einkaufsmöglichkeiten: Migros ca. 800m, Coop ca. 800m, ALDI ca. 1600m

Bahnhof «Rüti» ca. 850m, mit der S-Bahn S5, S15, S26, nach Beispielswiese Winterthur ca. 43min oder nach Zürich HB ca. 29min, Rapperswil SG ca. 7min

Bushaltestelle «Moosstrasse» ca. 290m

Schwimmbad ca. 2km

Autobahnanschluss ca. 4.5km



Küche



Pool



Aussenansicht



Gäste-WC



Wohnen



Küche



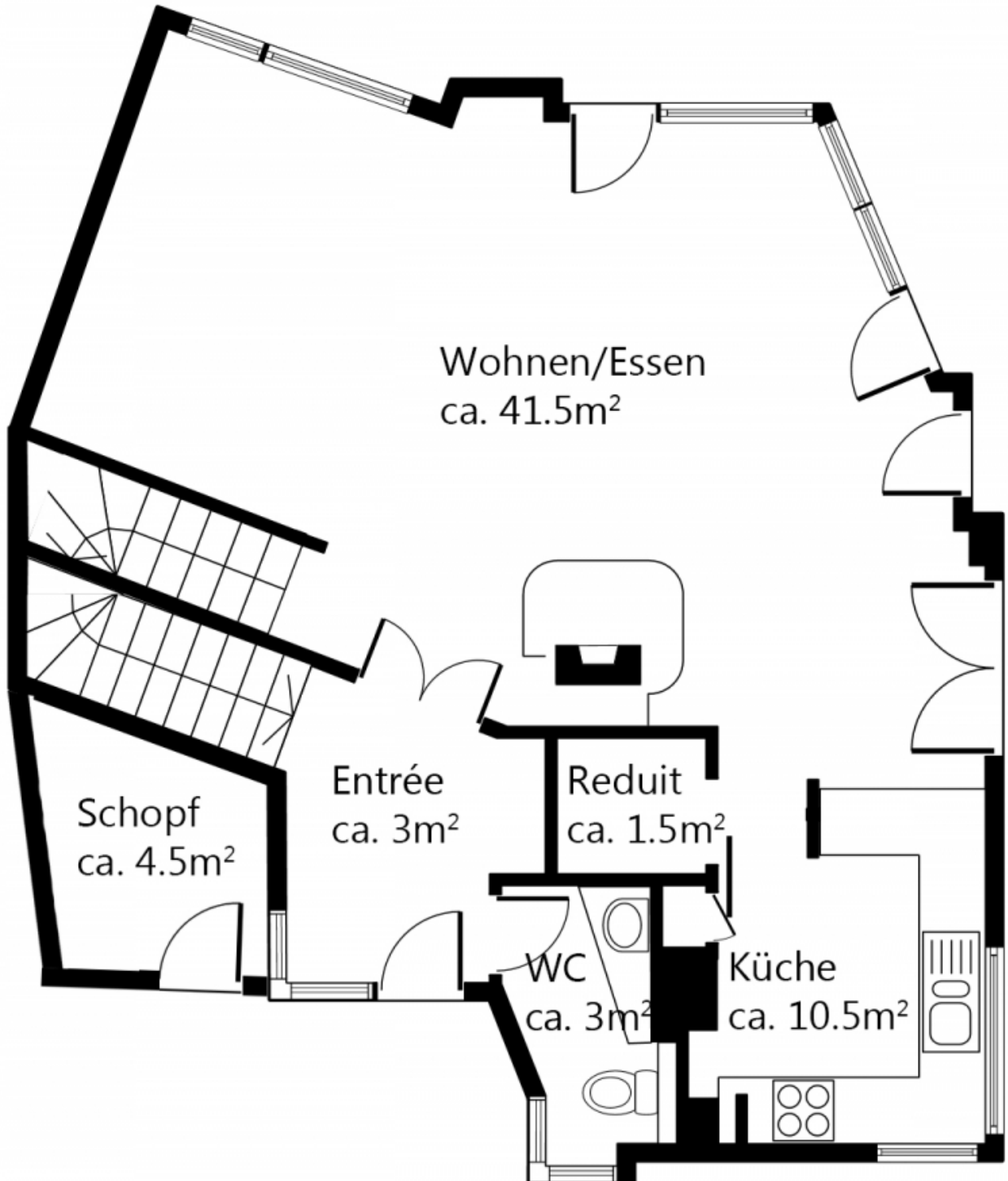
Vorplatz OG

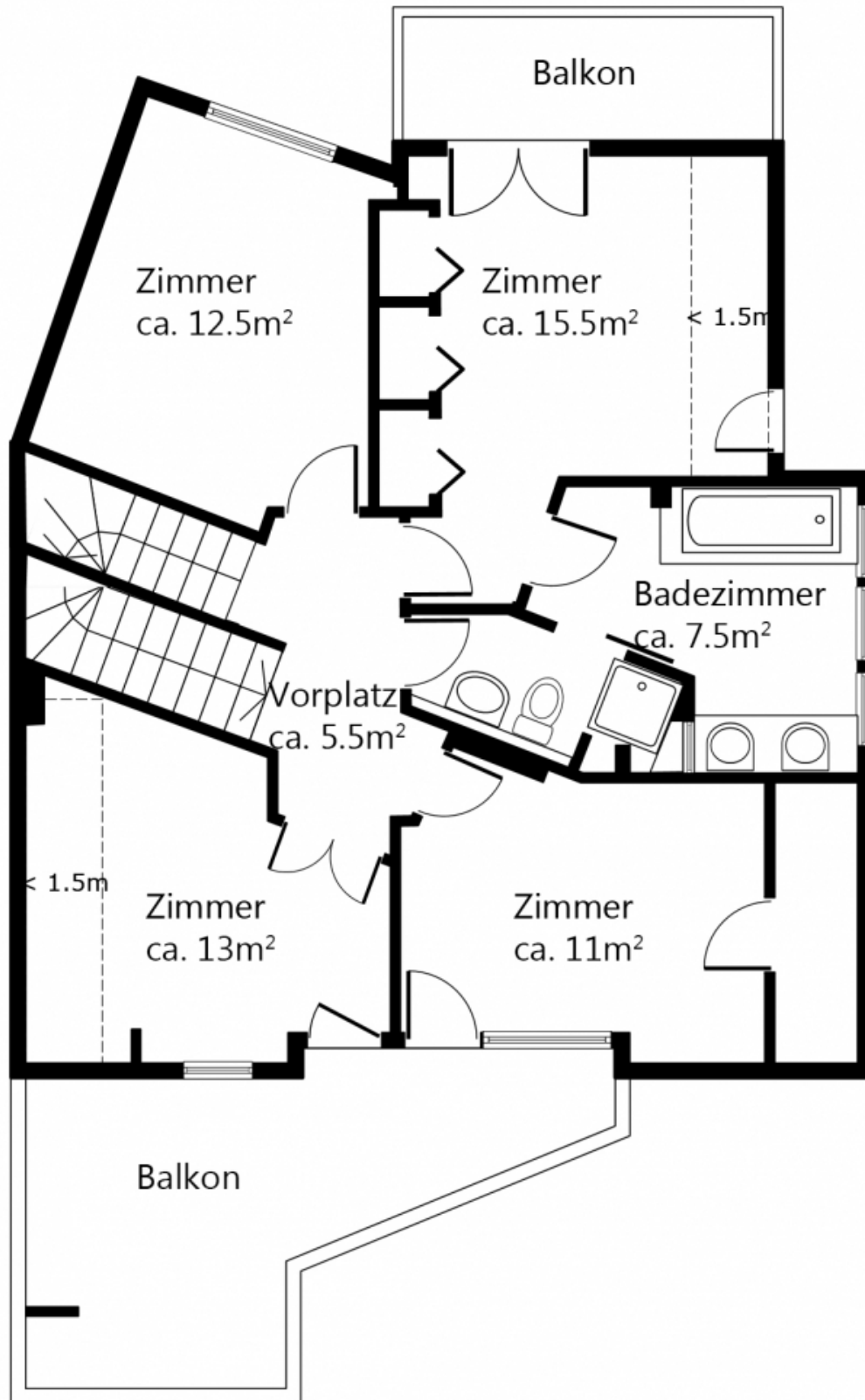


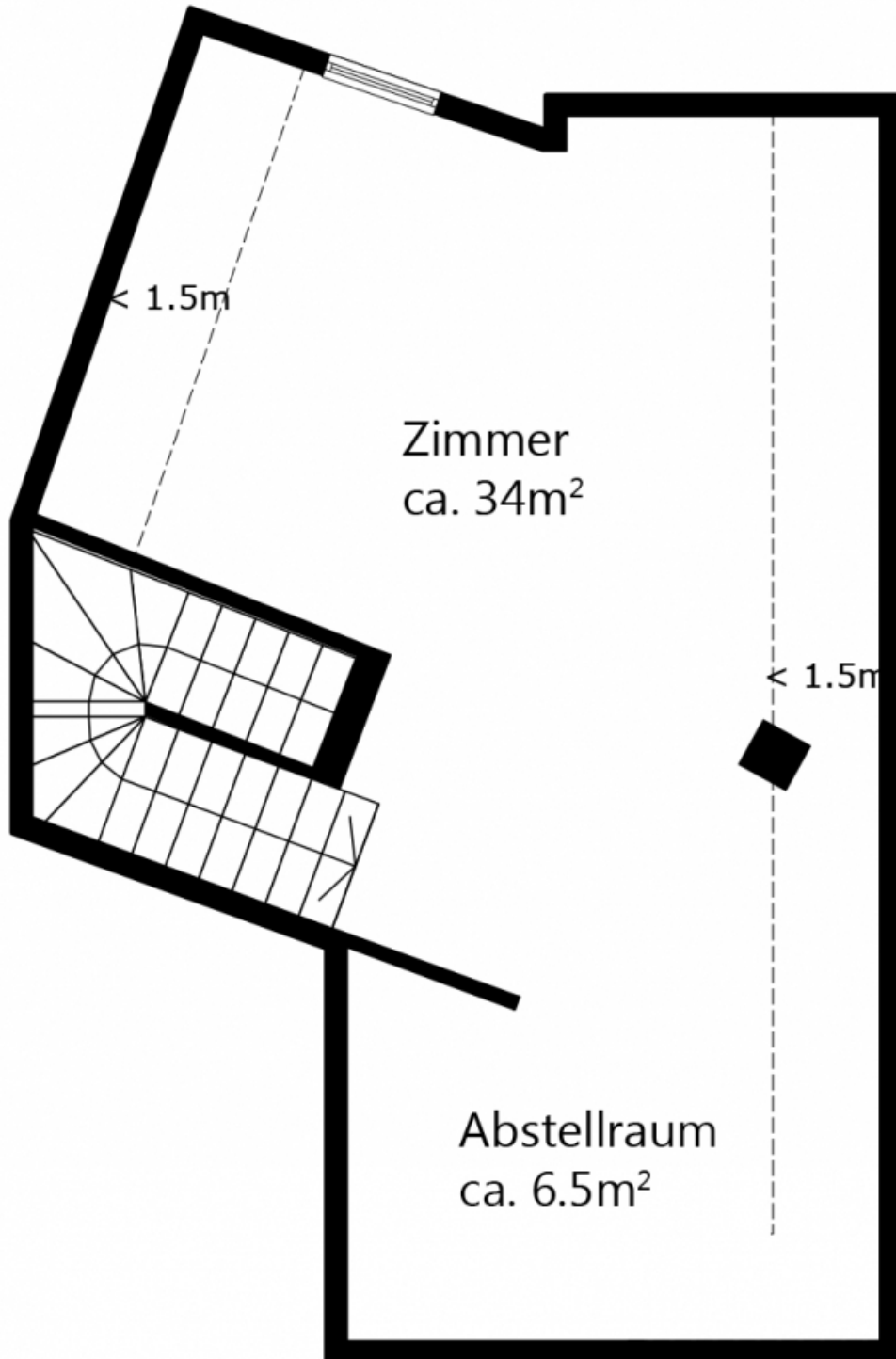
Zimmer

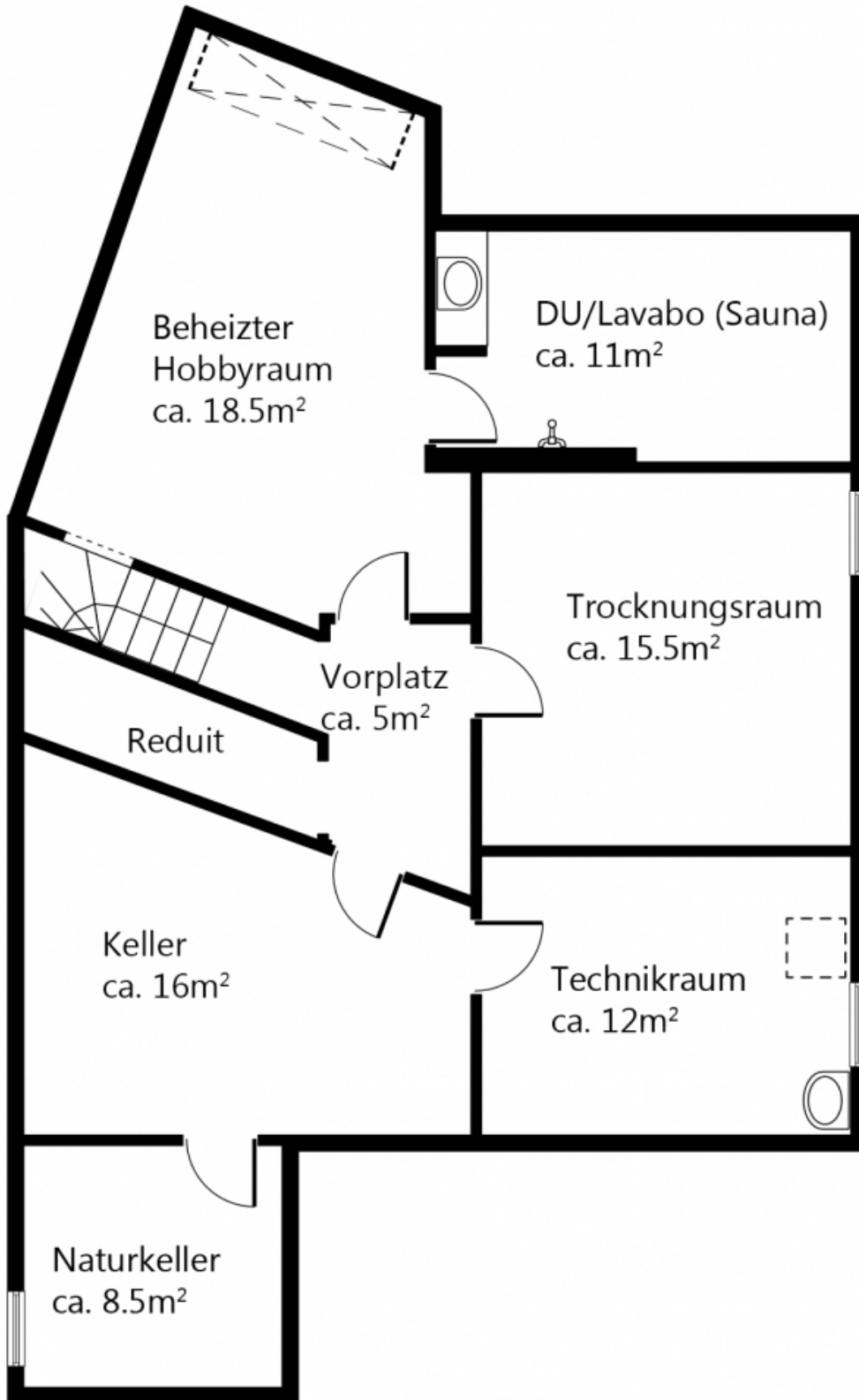


Badezimmer









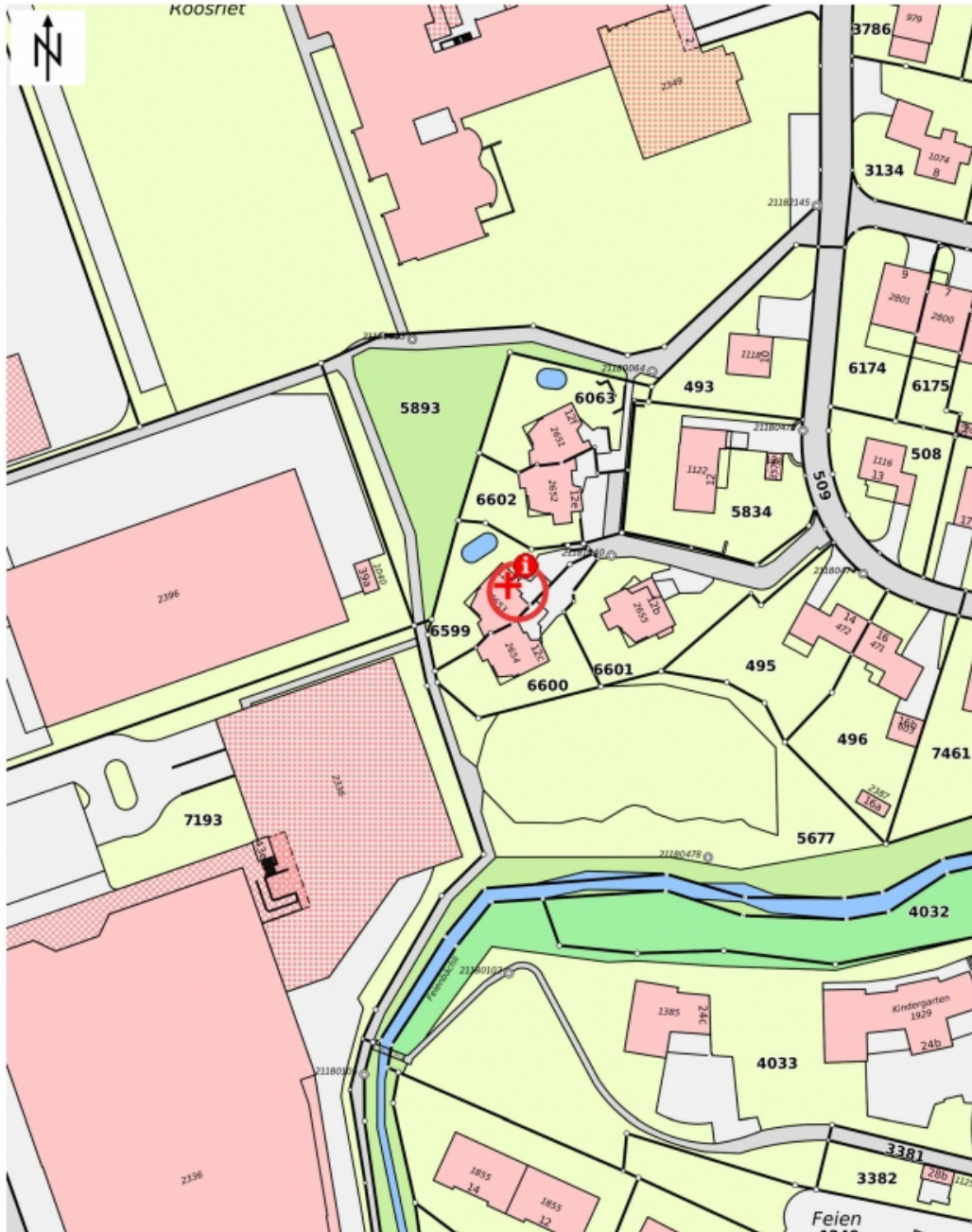


Kanton Zürich
GIS-Browser (<https://maps.zh.ch>)



Ämtliche Vermessung in Farbe

Katasterplan



© GIS-ZH, Kanton Zürich, 10.06.2023 08:19:58

Diese Karte stellt einen Zusammenschluss von amtlichen Daten verschiedener Stellen dar. Keine Garantie für Richtigkeit, Vollständigkeit und Aktualität. Rechtsverbindliche Auskünfte erteilen allein die zuständigen Behörden. Darf nicht für Baueingaben verwendet werden. Katasterpläne Ämtliche Vermessung können beim örtlichen Nachführungs-Geometer bezogen werden.

Masstab 1:1000



Zentrum: [2707132.03, 1234706.15]

Gerne stehen wir Ihnen für zusätzliche Informationen
und einen unverbindlichen Besichtigungstermin zur
Verfügung. Wir freuen uns auf Ihren Anruf.

Dario De Cagna, Immobilienvermittler



Auskunft und Besichtigungen

RIZZO Immobilien GmbH

Stadthausstrasse 12

CH-8400 Winterthur

Tel: +41 52 267 80 60

info@rizzo-immobilien.ch

www.rizzo-immobilien.ch