

Verkaufsdokumentation

Gemütliche 4.5-Zi.-Dachwohnung mit 1 Tiefgaragen-Parkplatz und 1 Aussen-Parkplatz an zentraler Lage

Hauptstrasse 40a in 8552 Felben TG



Wir sind schneller!

Auskunft und Besichtigungen

RIZZO Immobilien GmbH

Stadthausstrasse 12

CH-8400 Winterthur

Tel: +41 52 267 80 60

info@rizzo-immobilien.ch

www.rizzo-immobilien.ch



Aussenansicht

ALLGEMEINE ANGABEN

Verkaufsobjekt

Gemütliche 4.5-Zi.-Dachwohnung mit 1 Tiefgaragen-Parkplatz und 1 Aussen-Parkplatz an zentraler Lage

Verkaufspreis

CHF 440'000.--

zzgl. 1 TG-PP à CHF 30'000.- und 1 Aussen-PP à CHF 10'000.-

Antritt

nach Vereinbarung

Kubatur / Wohnfläche

4124 m³ / 107 m²

Baujahr

1990

BESCHRIEB DER LIEGENSCHAFT

Unweit von Frauenfeld entfernt verkaufen wir im Auftrag unserer Kundschaft diese helle und gepflegte 4.5-Zi.-Dachwohnung im dritten Obergeschoss mit folgenden Eigenschaften und Annehmlichkeiten:

- Ca. 107m² Nettowohnfläche und ca. 7m² Balkon
- Grosszügiger Wohn- und Essbereich mit separater Küche mit Schiebetür
- Küche mit Kunstharzabdeckung, Induktionskochfeld, Backofen und Kühlschrank mit Gefrierfach
- Badezimmer mit Lavabo und ein separates WC mit Lavabo
- Schwedenofen im Wohnzimmer
- Balkon mit Sonnenstoren
- Zwei Reduit in der Dachschräge
- Einbauspots im Gang
- Neue elektrische Velux Dachfenster
- Zimmer mit Teppich, Gang mit Laminat, Küche und Bad mit Plattenboden
- Fernwärme (Holzschnitzelheizung), Verteilung mittels Radiatoren (Wärmeverbund Felben-Wellhausen)
- Glasfaseranschluss für high Speed Internet

Verkaufspreis: CHF 440'000.- zzgl. 1 TG-PP à CHF 30'000.- und 1 Aussen-PP à CHF 10'000.-

Mit unserer virtuellen 360-Grad-Tour können Sie bereits die ersten Eindrücke dieser tollen Liegenschaft gewinnen. Sehr gerne zeigen wir Ihnen diese Wohnung direkt vor Ort und freuen uns auf Ihre Kontaktaufnahme.



WEITERE ECKDATEN

Baujahr 1990, Kataster-Nr.250, Miteigentum
Wohnung 143/1000, Wohnfläche ca. 107m²,
Kubatur 4'124 m³ (GVT). Wohnhaus mit 8
Wohnungen, gemeinschaftliche Waschküche mit
Chip, allgemeiner Veloabstellplatz, Kellerabteil mit
Stromanschluss, Satteldach, Massivbauweise,
zweifach-verglaste Holzfenster mit Aluminium-
fensterläden.

WESENTLICHE DISTANZEN

Kindergarten ca. 680m

Primarschule ca. 680m

Sekundarschule ca. 360m

Einkaufsmöglichkeiten: Landi ca. 90m, Volg ca.
440m, Aldi ca. 2km

Post ca. 400m

Schwimmbad ca. 5km

Bushaltestelle Felben, Löwen (B 826, 829, 920)
ca. 200m Richtung Frauenfeld BH ca. 12min

Bahnhof Felben-Wellhausen ca. 470m, S24
und S30 nach Frauenfeld ca. 4min, Winterthur
ca. 22min

Autobahnanschluss ca. 3.4km



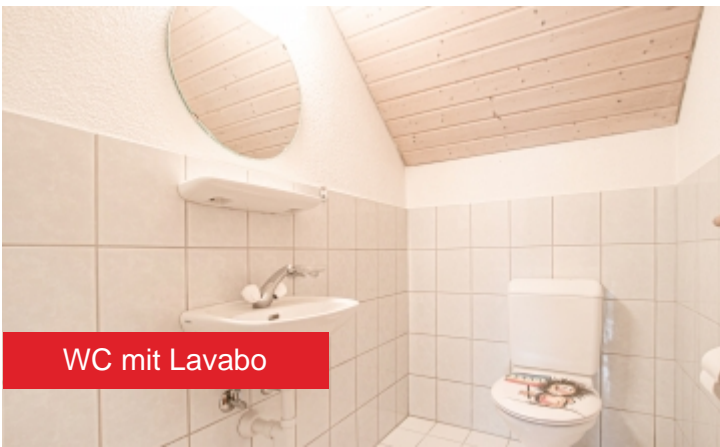
Badezimmer



Balkon



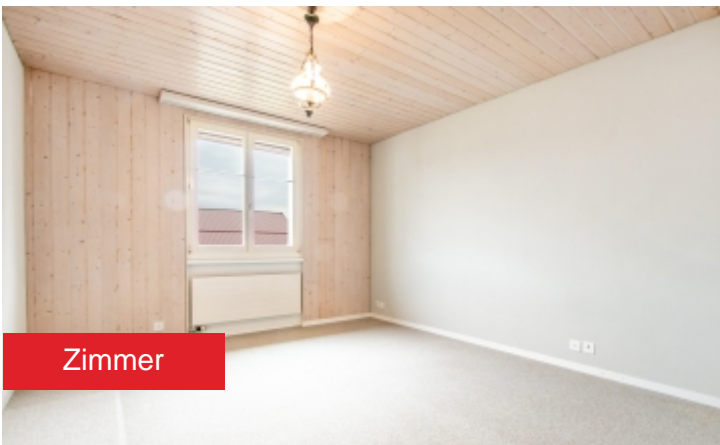
Wohnen/Essen



WC mit Lavabo



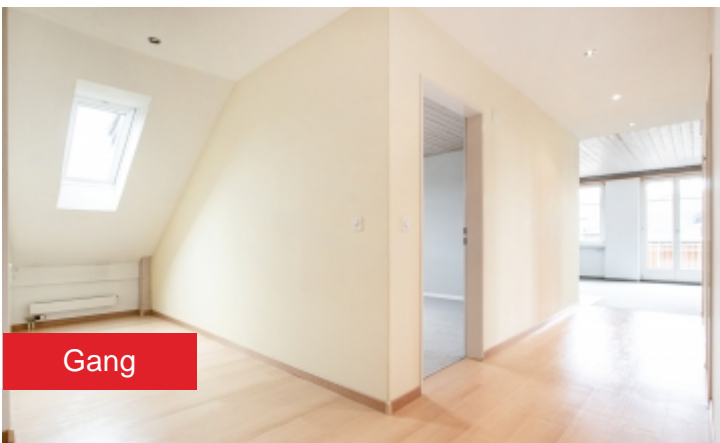
Zimmer



Zimmer



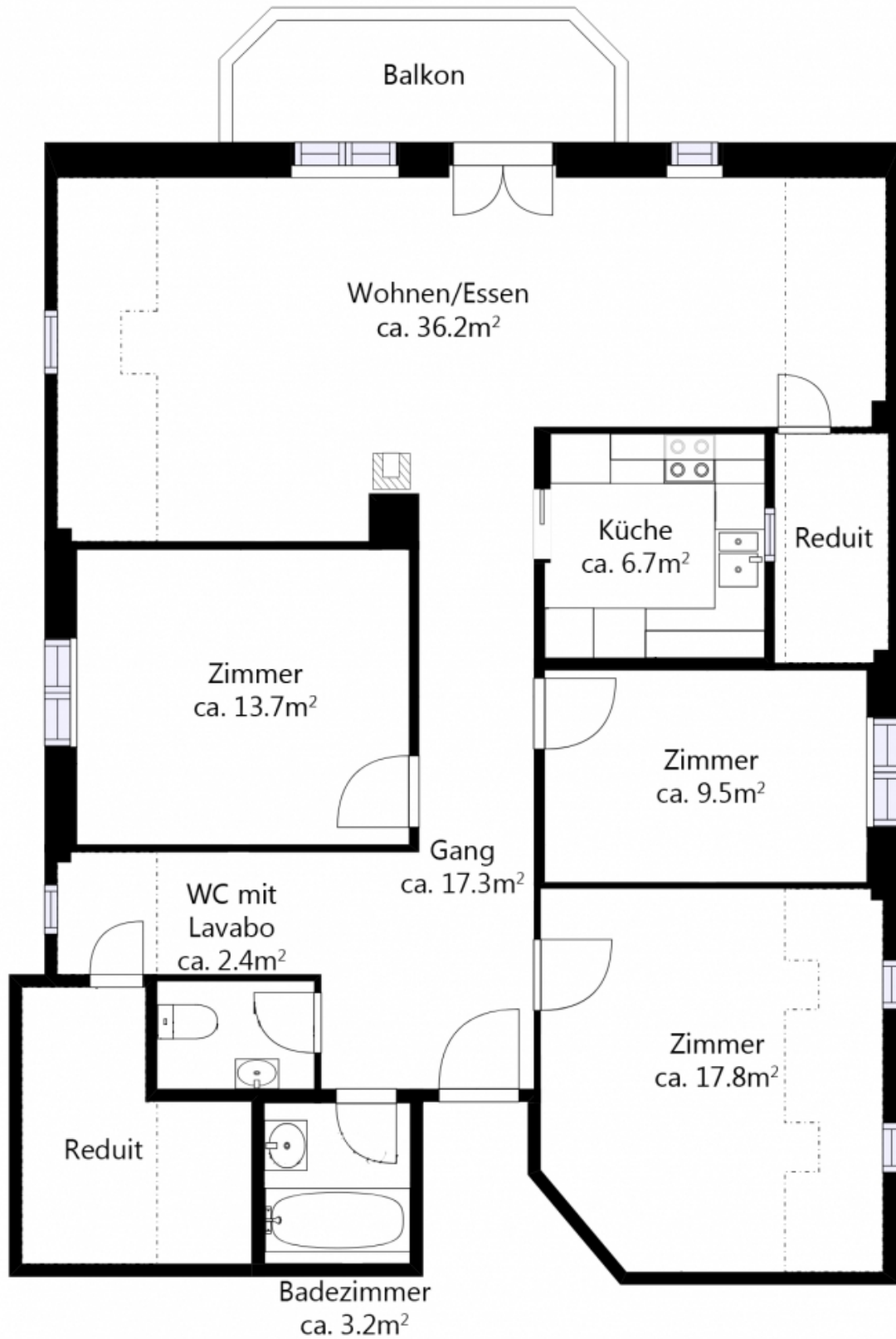
Gang



Gang



Zimmer



Amt für Geoinformation
ThurGIS Viewer

Katasterplan

Thurgau



© Bundesamt für Landesplanung
map.geo.g.ch ist ein Portal zur Erreich von geodatenbasierten Informationen, Daten und Diensten, die von öffentlichen Einrichtungen zur Verfügung gestellt werden.
Haftung für die inhaltliche Richtigkeit, Genauigkeit, Aktualität, Zuverlässigkeit und Vollständigkeit der veröffentlichten Informationen kann keine Gewährleistung übernommen werden. Quelle: Kantonsrat
Verwaltung Thurgau, Copyright: Amt für Geoinformation Kanton Thurgau, geoformatio@g.ch/geoformatio

Gerne stehen wir Ihnen für zusätzliche Informationen
und einen unverbindlichen Besichtigungstermin zur
Verfügung. Wir freuen uns auf Ihren Anruf.

Gabriele Rizzo, Geschäftsführer



Auskunft und Besichtigungen

RIZZO Immobilien GmbH

Stadthausstrasse 12

CH-8400 Winterthur

Tel: +41 52 267 80 60

info@rizzo-immobilien.ch

www.rizzo-immobilien.ch