

Verkaufsdokumentation

3.5-Zimmer-ETW im 2. OG mit Balkon und traumhafter Weitsicht

Schiblerstrasse 6 in 8444 Henggart ZH



Wir sind schneller!

Auskunft und Besichtigungen

RIZZO Immobilien GmbH

Stadthausstrasse 12

CH-8400 Winterthur

Tel: +41 52 267 80 60

info@rizzo-immobilien.ch

www.rizzo-immobilien.ch



Wohnzimmer

ALLGEMEINE ANGABEN

Verkaufsobjekt

3.5-Zimmer-ETW im 2. OG mit Balkon und traumhafter Weitsicht

Verkaufspreis

CHF 460'000.--
zzgl. 1 TG-PP à CHF 30'000.-

Antritt

nach Vereinbarung

Kubatur / Wohnfläche

5770 m³ / 75 m²

Baujahr

1990

BESCHRIEB DER LIEGENSCHAFT

An einer verkehrsberuhigten Lage verkaufen wir angrenzend an die Landwirtschaftszone diese charmante und gemütliche 3.5-Zimmer-Wohnung im 2. Obergeschoss mit idyllischer Weitsicht.

Die Liegenschaft wurde 1990 in massivem Doppelschalenmauerwerk erstellt und die Wohnung verfügt über nachfolgende Eigenschaften und Annehmlichkeiten:

- Praktischer Grundriss mit offener Küche
- Wohnfläche ca. 75m²
- Balkon mit ca. 12m² und traumhafter Weitsicht
- Küche mit Kunstharz Abdeckung (Geschirrspüler, Glaskeramik-Kochfeld, Backofen & Kühlschrank)
- Parkettboden in den Zimmern, Gang und Wohnbereich
- Nützliche Einbauschränke und Garderobe im Gang
- Renovierte 3-Fach isolierverglaste Holzmetallfenster
- Neuer Schindler Lift vorhanden
- Allgemeiner Veloabstellplatz und Waschküche mit 3 Waschmaschinen
- 2 gemeinschaftliche Trocknungsräume mit Secomat
- Allgemeiner Waschplatz für Fahrzeuge in der Garage
- 1 Tiefgaragen-Parkplatz Nr. 26

Verkaufspreis: CHF 460'000.- zzgl. 1 TG-PP à CHF 30'000.-

Mit unserer virtuellen 360-Grad-Tour können Sie bereits die ersten Eindrücke dieser tollen Liegenschaft gewinnen. Sehr gerne zeigen wir Ihnen die Wohnung direkt vor Ort und freuen uns auf Ihre Kontaktaufnahme.

WEITERE ECKDATEN

Baujahr 1990, Kataster-Nr. 1430, Miteigentum
Wohnung 66/1000, Wohnfläche ca. 75m², Kubatur
Wohnhaus 5'770m³ (GVZ). Wohnhaus mit 12
Wohnungen, Keller Nr. 12, Massivbauweise mit
Doppelschalenmauerwerk, Ölheizung, Verteilung
über Bodenheizung, dreifach-isolierverglaste Holz-
metallfenster, Rollläden Handkurbel.

Bezugstermin nach Vereinbarung.



Küche

WESENTLICHE DISTANZEN

Kindergarten ca. 780m

Primarschule Henggart ca. 780m

Sekundarschule Andelfingen ca. 4.3km

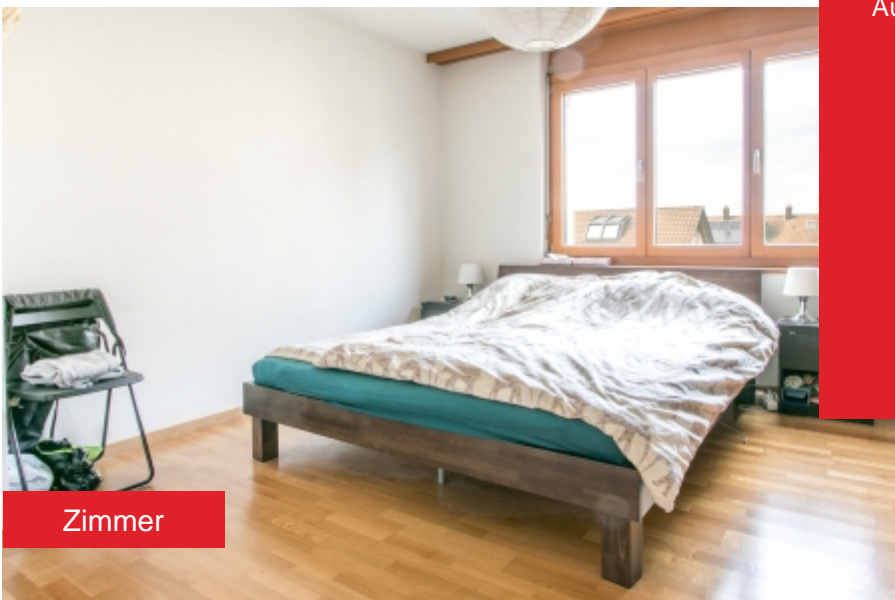
Post und Volg ca. 420m

Schwimmbäder in Andelfingen, Hettlingen &
Neftenbach

Bahnhof Henggart ca. 260m

S33 & S12 Richtung Winterthur ca. 10min via
Schaffhausen ca. 23min

Autobahnanschluss ca. 470m



Zimmer



Balkon mit Aussicht



Küche



Wohn- und Essbereich



Wohnzimmer



Essbereich



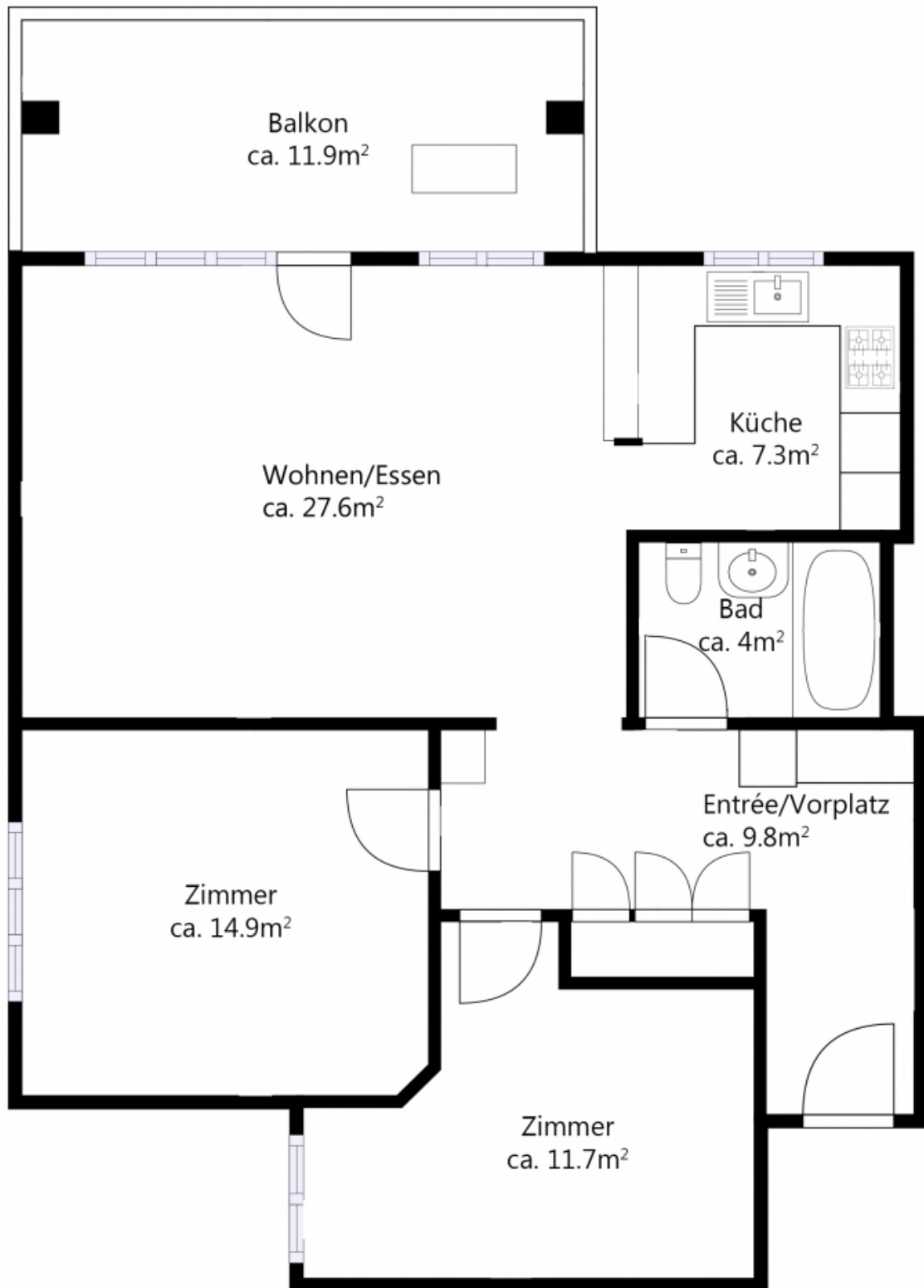
Zimmer



Zimmer



Badezimmer





Kanton Zürich
GIS-Browser (<https://maps.zh.ch>)



Amtliche Vermessung in Farbe

Katasterplan



© GIS-ZH, Kanton Zürich, 14.12.2022 11:47:08

Diese Karte stellt einen Zusammenschluss von amtlichen Daten verschiedener Stellen dar. Keine Garantie für Richtigkeit, Vollständigkeit und Aktualität. Rechtsverbindliche Auskünfte erteilen allein die zuständigen Behörden. Darf nicht für Baueingaben verwendet werden. Katasterpläne Amtliche Vermessung können beim örtlichen Nachführungs-Geometer bezogen werden.

Masstab 1:1000



Zentrum: [2693903.57, 1269031.08]

Gerne stehen wir Ihnen für zusätzliche Informationen
und einen unverbindlichen Besichtigungstermin zur
Verfügung. Wir freuen uns auf Ihren Anruf.

Gabriele Rizzo, Geschäftsführer



Auskunft und Besichtigungen

RIZZO Immobilien GmbH

Stadthausstrasse 12

CH-8400 Winterthur

Tel: +41 52 267 80 60

info@rizzo-immobilien.ch

www.rizzo-immobilien.ch