

Verkaufsdokumentation

5.5-Zimmer-Eckhaus mit unverbaubarer Aussicht, 1
Carport und 1 Aussen-PP

Schmittenstrasse 28 in 8458 Dorf ZH



Wir sind schneller!

Auskunft und Besichtigungen

RIZZO Immobilien GmbH

Stadthausstrasse 12

CH-8400 Winterthur

Tel: +41 52 267 80 60

info@rizzo-immobilien.ch

www.rizzo-immobilien.ch



Aussicht

ALLGEMEINE ANGABEN

Verkaufsobjekt

5.5-Zimmer-Eckhaus mit unverbaubarer Aussicht, 1 Carport und 1 Aussen-PP

Verkaufspreis

CHF 930'000.--
inkl. Carport und Aussen-PP

Antritt

nach Vereinbarung

Kubatur / Wohnfläche

695 m³ / 154 m²

Baujahr

2001

BESCHRIEB DER LIEGENSCHAFT

Dieses 5.5-Zimmer-Eckhaus befindet sich an der Schmittenstrasse 28 in Dorf nur ca. 18 Minuten Autofahrt von Winterthur entfernt. Das Haus ist sehr ruhig sowie am Dorfrand angrenzend an die Landwirtschaftszone gelegen und bietet eine wunderbare und unverbaubare Weitsicht ins Grüne. Mit einer liebevollen Sanierung verwirklichen Sie Ihren persönlichen Wohntraum und schenken dem Haus neues Leben.

Zusammenfassung und weitere Annehmlichkeiten sowie Eigenschaften:

- Grundstücksgrösse 235m²
- Teilweise gedeckter Gartensitzplatz
- Heller und offener Wohn-/Essbereich mit Schwedenofen
- Grosszügige Küche
- Vier grosszügige Schlafzimmer
- Gäste-WC im Erdgeschoss
- Badezimmer mit Dusche, WC und Badewanne im Obergeschoss
- Vollständig unterkellert mit separatem Ausgang zum Garten
- Wohnfläche ca. 154m², Bruttogeschossfläche ca. 208.5m²

Verkaufspreis: CHF 930'000.- inkl. Carport und Aussen-PP

Sehr gerne zeigen wir Ihnen das Haus direkt vor Ort und freuen uns auf Ihre Kontaktaufnahme.

WEITERE ECKDATEN

Baujahr 2001, Volumen GVZ 695m³, Grundstück 235m², Massivbauweise Backstein ca. 17.5cm, Aussenisolation 12cm, Dachgeschoss 14cm Wärmeisolation, Estrich (nicht isoliert), Ölheizung, Verteilung mittels Fussbodenheizung, Zweifach-isolierverglaste Holzfenster, 1 Fenster im Wohnen und 2 im Zimmer DG durch dreifachisolierverglaste Holzmetallfenster ersetzt, Anschlüsse für Badezimmer im DG vorhanden.

Bezug nach Vereinbarung.



Gartensitzplatz

WESENTLICHE DISTANZEN

Dorf ist eine sehr ländliche Gemeinde im Kanton Zürich und liegt an der Strasse von Henggart nach Flaach-Rüdlingen-Rafz im Flaachtal.

Bushaltestelle Postauto Nr. 675/677 ca. 290m in Richtungen Bhf. Henggart, Bhf. Andelfingen und Flaach

Kindergarten ca. 310m

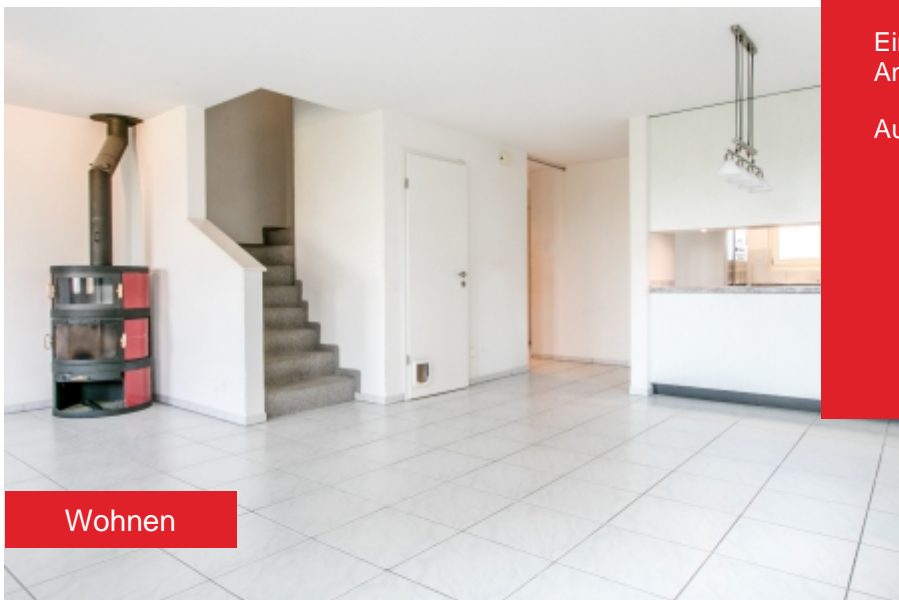
Primarschule 1.-3. Klasse in Volken ca. 1.3km

Primarschule 4.-6. Klasse ca. 310m

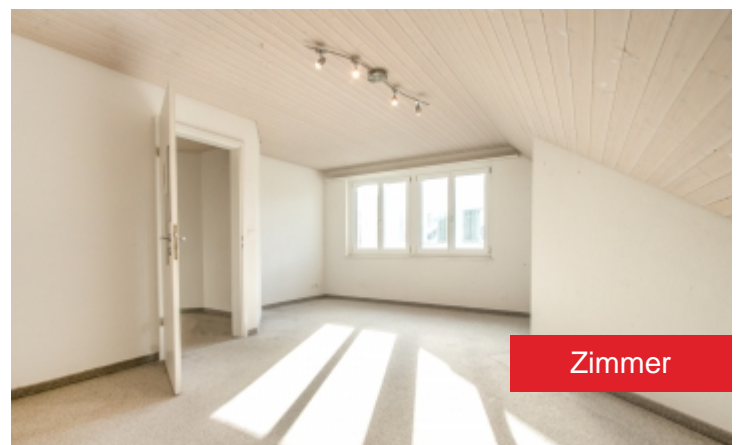
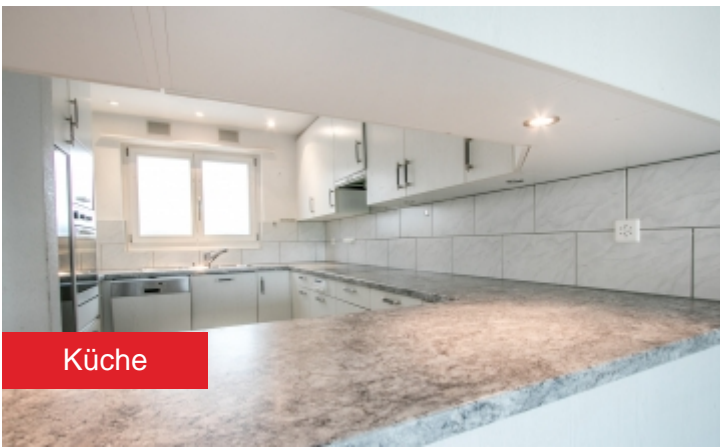
Sekundarschule ca. 2.9km in Flaach

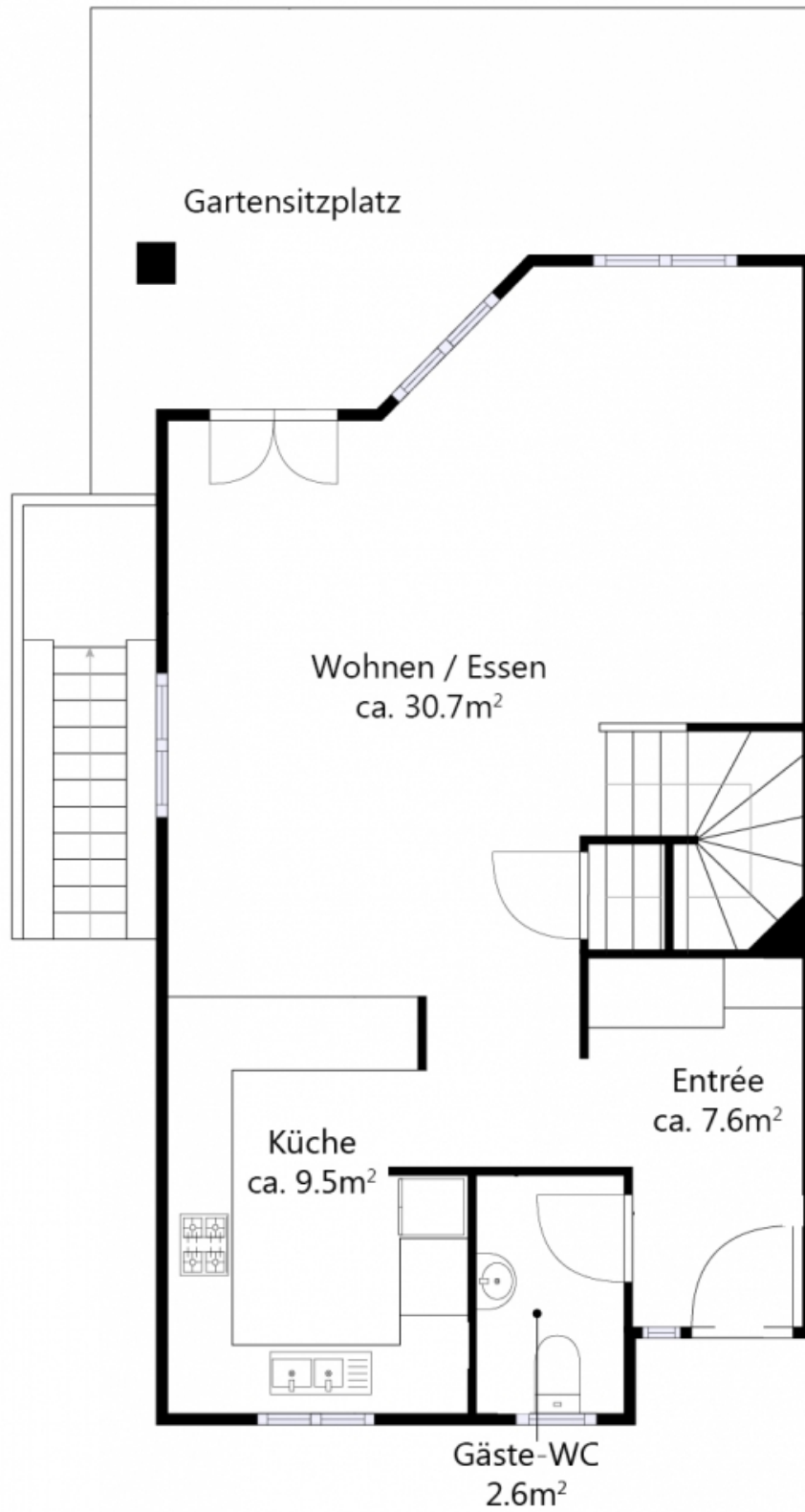
Einkaufsmöglichkeiten sowie Post in Andelfingen ca. 4km

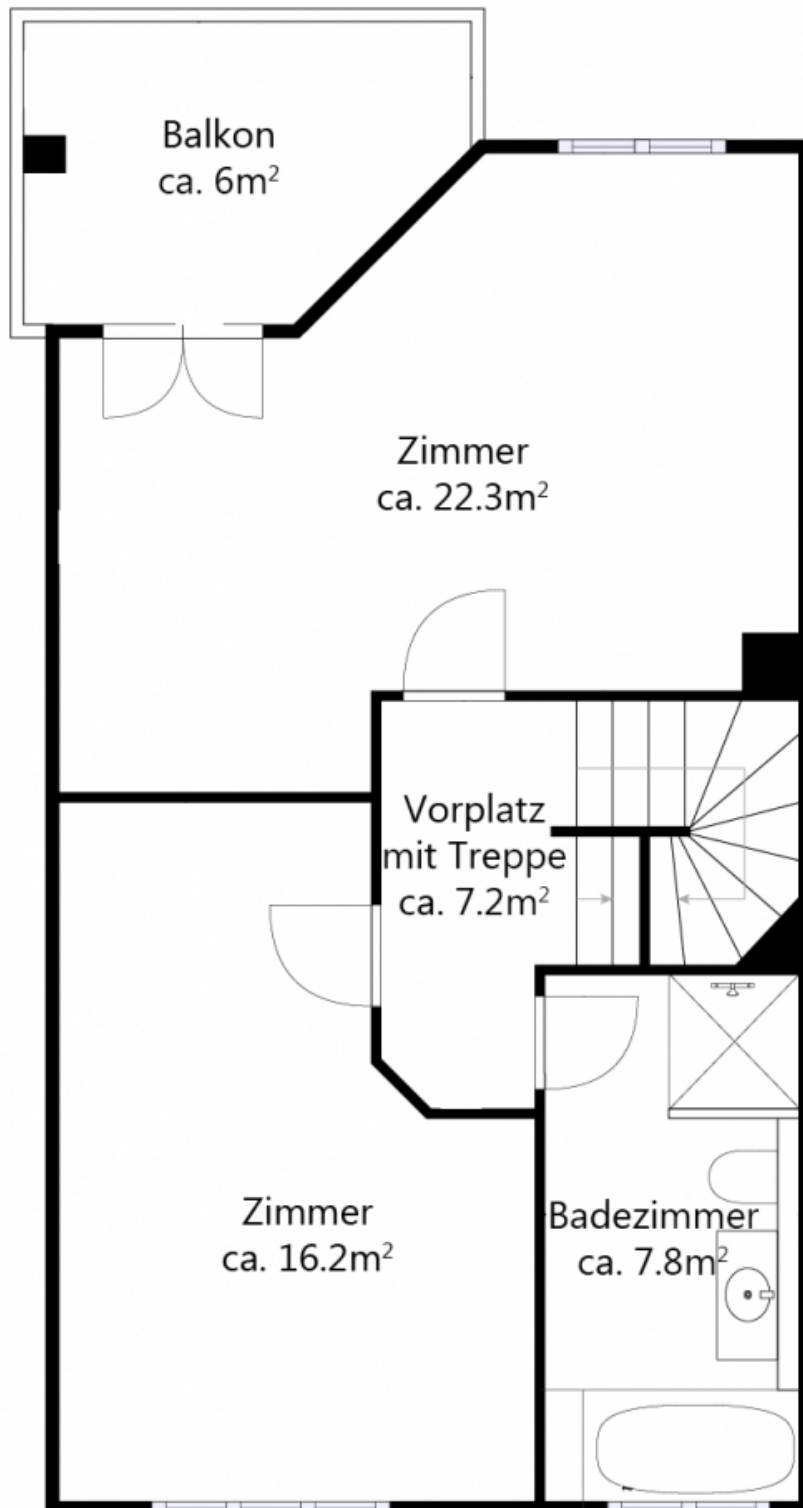
Autobahnanschluss ca. 4.1km

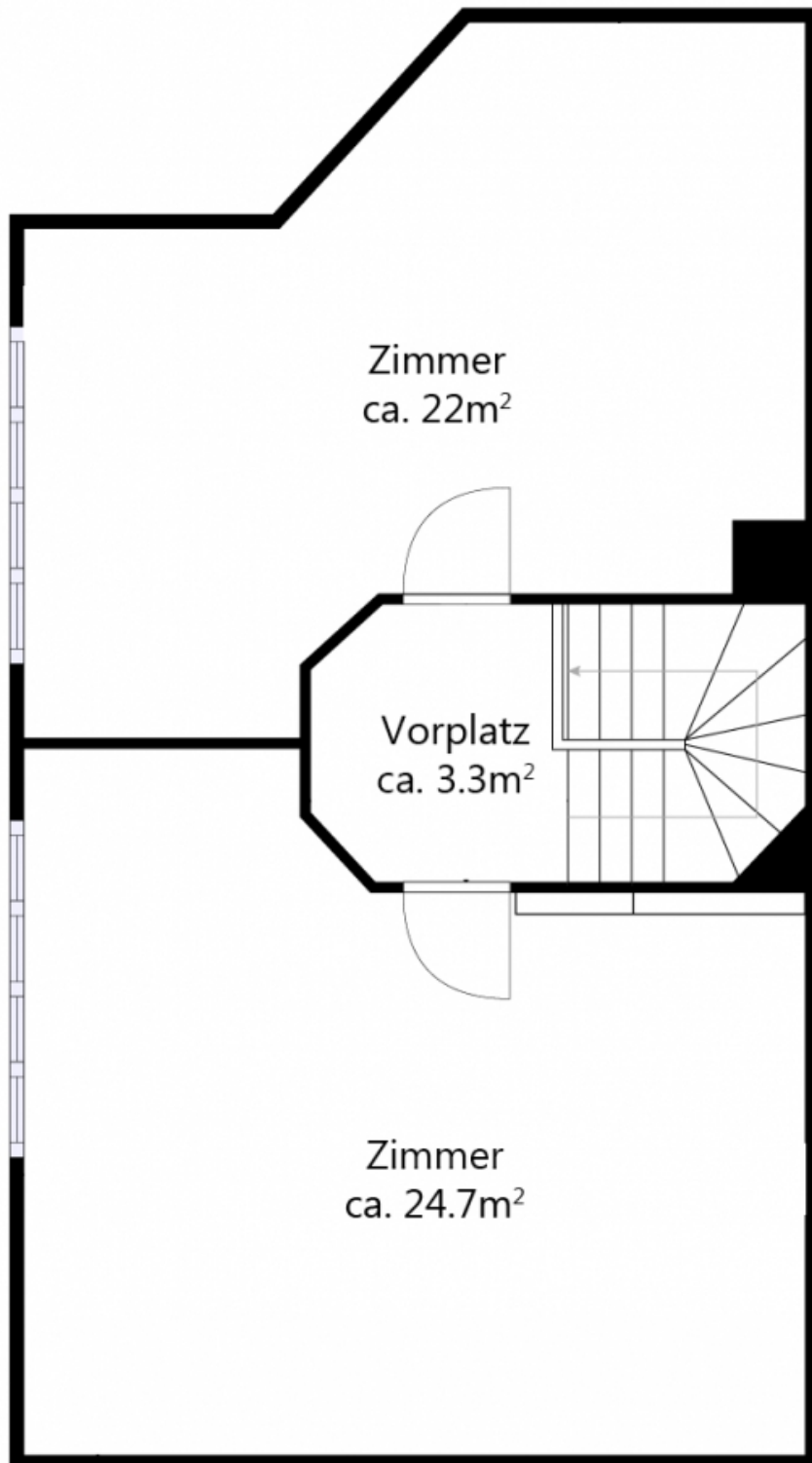


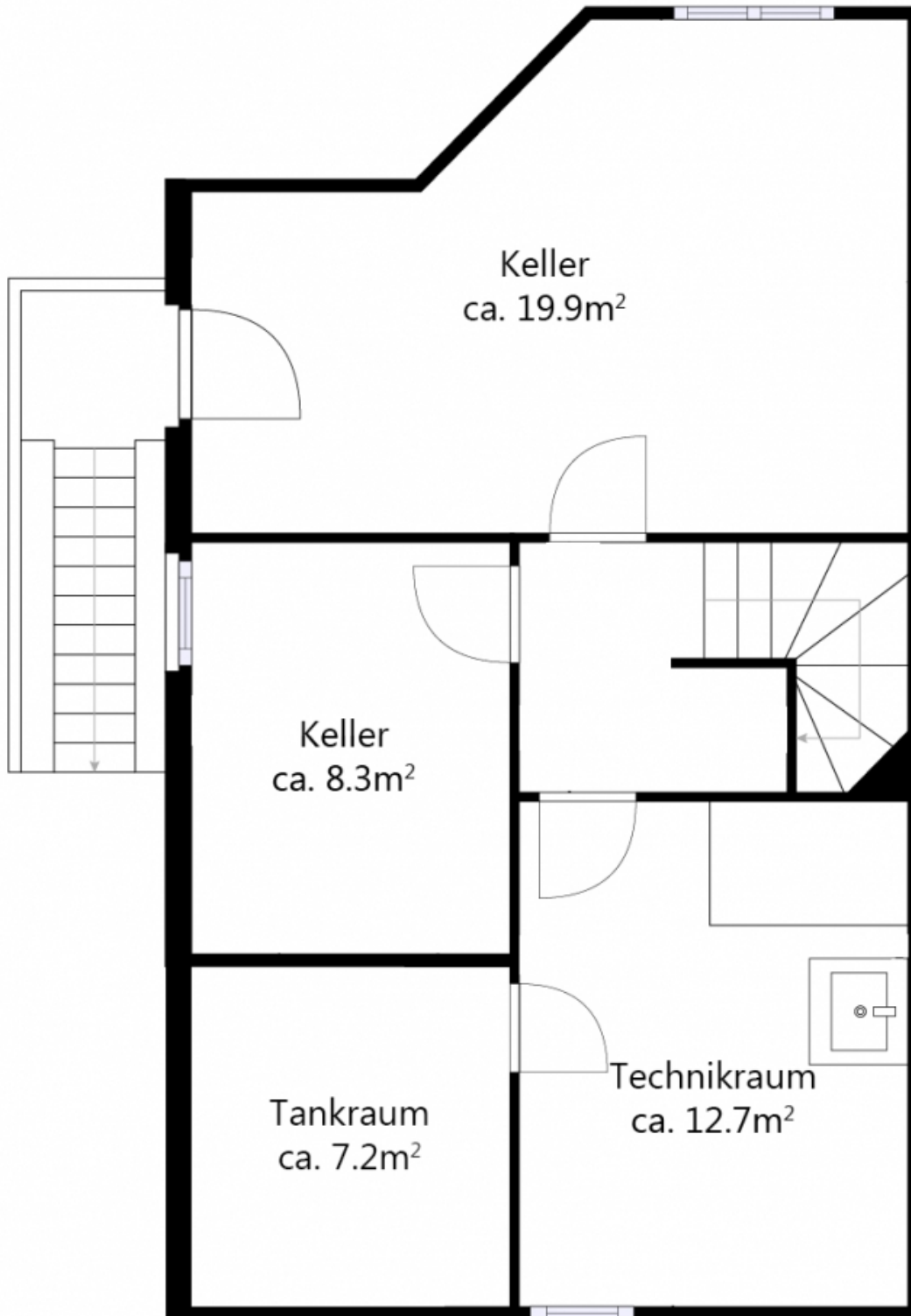
Wohnen









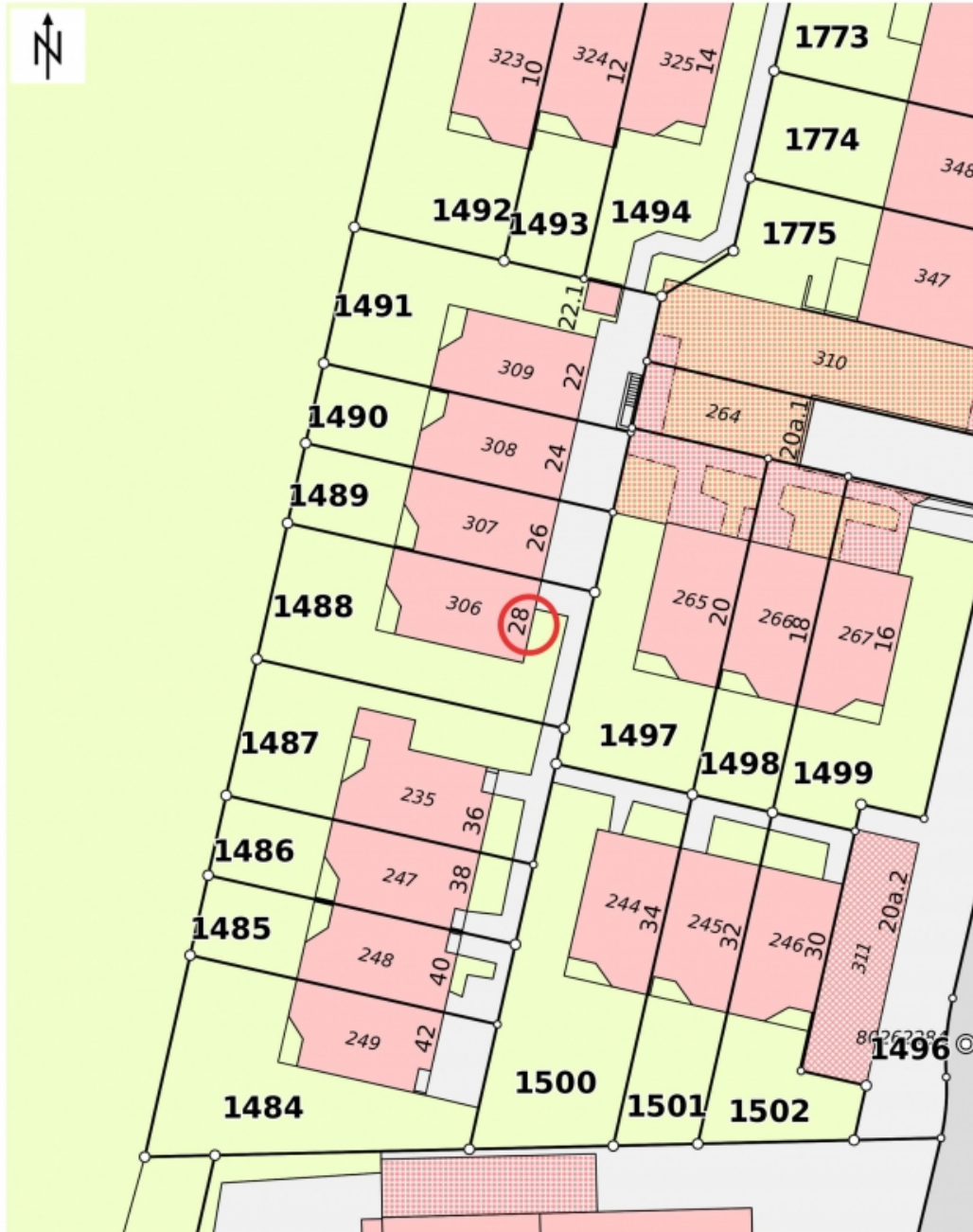




Kanton Zürich
GIS-Browser (<https://maps.zh.ch>)



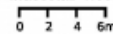
Ämtliche Vermessung in Farbe



© GIS-ZH, Kanton Zürich, 16.12.2021 10:31:14

Diese Karte stellt einen Zusammenschau von ämtlichen Daten verschiedener Stellen dar. Keine Garantie für Richtigkeit, Vollständigkeit und Aktualität. Rechtsverbindliche Auskünfte erteilen allein die zuständigen Behörden. Darf nicht für Baueingaben verwendet werden. Katasterpläne Ämtliche Vermessung können beim örtlichen Nachführungs-Geometer bezogen werden.

Massstab 1:388



Zentrum: [2690774.41, 1269783.57]

Gerne stehen wir Ihnen für zusätzliche Informationen
und einen unverbindlichen Besichtigungstermin zur
Verfügung. Wir freuen uns auf Ihren Anruf.

Gabriele Rizzo, Geschäftsführer



Auskunft und Besichtigungen

RIZZO Immobilien GmbH

Stadthausstrasse 12

CH-8400 Winterthur

Tel: +41 52 267 80 60

info@rizzo-immobilien.ch

www.rizzo-immobilien.ch