

Grundriss

Attraktive, helle und zentrale 2.5-Zimmer-Wohnung im 1.OG mit ca. 10.5m² Balkon und 1 TG-PP

Wässerwiesenstrasse 87 in 8408 Winterthur ZH



Wir sind schneller!



Auskunft und Besichtigungen

RIZZO Immobilien GmbH

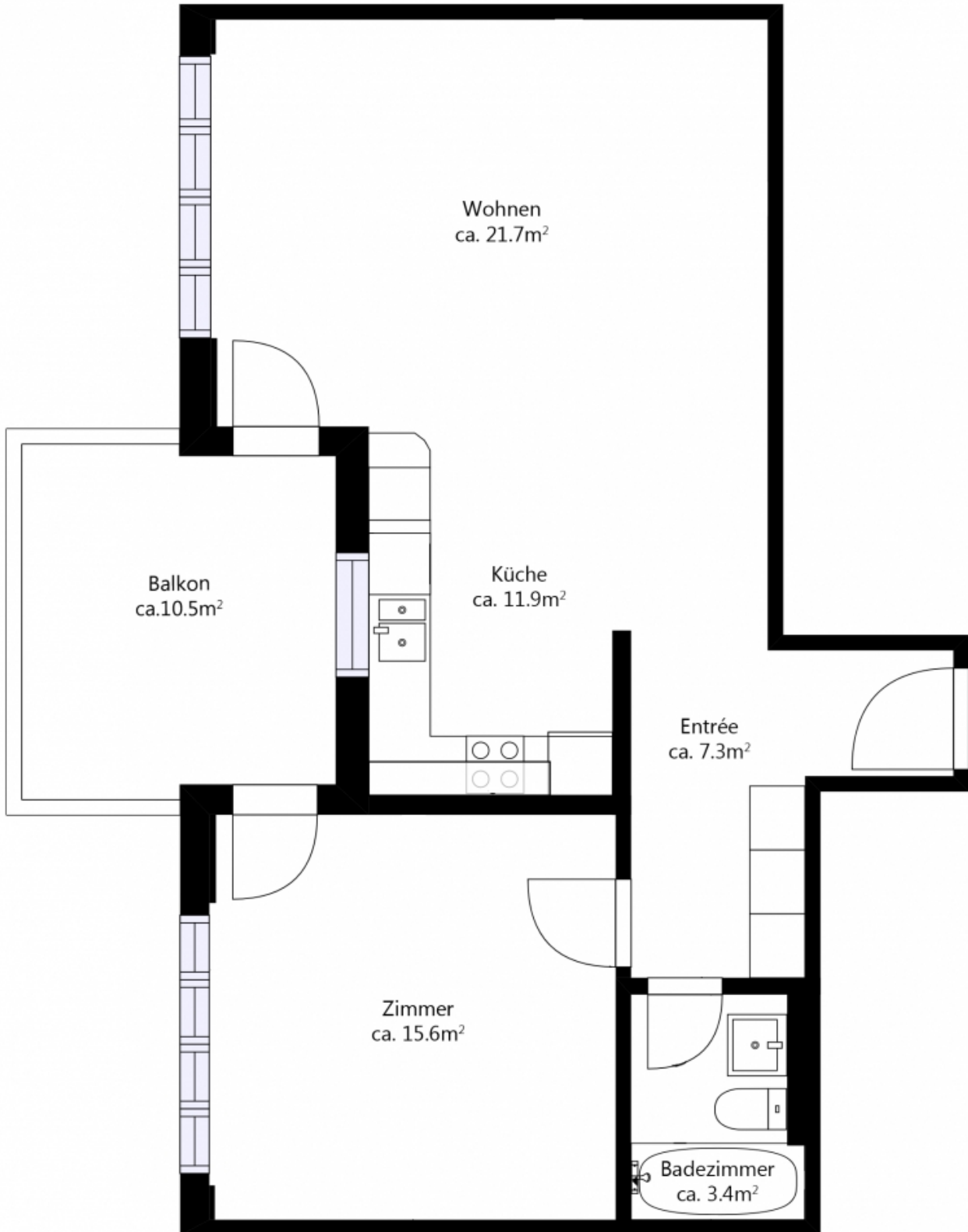
Stadthausstrasse 12

CH-8400 Winterthur

Tel: +41 52 267 80 60

info@rizzo-immobilien.ch

www.rizzo-immobilien.ch



1. Obergeschoss