

Verkaufsdokumentation



Freistehendes 6.5-Zi.-Einfamilienhaus mit Doppelgarage,
Pool und Minergie-P Zertifikat

Bruggwaldstrasse 6 in 9533 Kirchberg SG



Ihr Ansprechpartner
Dario De Cagna

Auskunft und Besichtigungen

RIZZO Immobilien GmbH

Stadthausstrasse 12

CH-8400 Winterthur

Tel: +41 52 267 80 60

info@rizzo-immobilien.ch

www.rizzo-immobilien.ch



Aussenaufnahme

ALLGEMEINE ANGABEN

Verkaufsobjekt

Freistehendes 6.5-Zi.-Einfamilienhaus mit Doppelgarage, Pool und Minergie-P Zertifikat

Verkaufspreis

CHF 1'290'000.--
inkl. Doppelgarage

Antritt

nach Vereinbarung

Kubatur / Wohnfläche

918 m³ / 168 m²

Baujahr

2008

BESCHRIEB DER LIEGENSCHAFT

Dieses freistehende 6.5-Zimmer-Einfamilienhaus mit 506m² Grundstücksfläche befindet sich an der Bruggwaldstrasse 6 in Kirchberg St. Gallen nahe Will. Die Südseite besteht aus einer grossartigen Fensterfront, wodurch viel Licht ins Innere dieser einzigartigen Wohnperle gelangt. Zusammenfassung der Eigenschaften und Annehmlichkeiten:

- Grundstücksfläche 506m²
- Wohnfläche ca. 168m², Bruttogeschossfläche ca. 190m²
- Idyllischer Garten mit Pool, Gartensitzplatz und Schopf
- 5 Schlafzimmer mit Parkettboden
- 2 Nasszellen (1x mit Badewanne, Dusche und WC und 1x mit Dusche, WC)
- Grosszügiger Eingangsbereich
- Heller und offener Wohn- /Essbereich
- Moderne und offene Küche mit: Backofen, Steamer, Glaskeramikkochfeld, Ablagefläche aus Holz, Kühlschrank, Geschirrspüler etc.
- Staubsaugeranlage über alle Geschosse
- Elektrische Rafflamellenstoren im EG mit Sonnenwächter
- Doppelgarage ca. 33m² mit elektrischem Torantrieb
- Drei Aussenparkplätze

Verkaufspreis: CHF 1'290'000.-

Mit unserer virtuellen 360-Grad-Tour können Sie bereits die ersten Eindrücke dieser tollen Liegenschaft gewinnen. Sehr gerne zeigen wir Ihnen das Haus direkt vor Ort und freuen uns auf Ihre Kontaktaufnahme.



WEITERE ECKDATEN

Baujahr 2008, Kubatur 918m³, Wohnfläche ca. 168m², Bruttogeschossfläche ca. 190m², Grundstücksfläche 506m², Pultdach mit Blecheindeckung, Elektrische Rafflamellenstoren im EG, 3-Fachverglasung Kunststoffenster (u-Wert 0.7), Platten Feinsteinzeug Anthrazit, Parkettboden Buche geölt.

Was ist Minergie-P?

Minergie-P bezeichnet Niedrigstenergie-Bauten und genügt maximalen Ansprüchen an Qualität, Komfort und Energie. Insbesondere wegen einer herausragenden Gebäudehülle.

Zertifizierung: Label Minergie-P, 11.03.2009, Nr. SG-029-P

Heizung:

6% Elektro direkt
94% Wärmepumpe Aussenluft

Warmwasser:

1% Elektro direkt
99% Wärmepumpe Aussenluft

<https://www.minergie.ch/de/gebaeude/details/?gid=SG-029-P>

Bezug per sofort oder nach Vereinbarung.

WESENTLICHE DISTANZEN

Kirchberg bietet ausgezeichnete Schulen, ein interessantes Arbeitsplatzangebot, eine sehr gute Infrastruktur, ein vielfältiges und aktives Vereinsleben und viele Einkaufsmöglichkeiten in der Gemeinde. Natur und Landschaft bieten eine hohe Lebensqualität und machen Kirchberg zu einer «grünen Perle» vor den Toren von Wil, denn nur 10% der Fläche sind besiedelt. Die fortschrittliche Gemeinde ist zudem mit dem Label «Energistadt» ausgezeichnet.

Post ca. 510m

Einkaufsmöglichkeiten ca. 600m

Kindergarten ca. 480m

Primar- und Sekundarschule ca. 600m

Bushaltestelle ca. 550m Linie 732 und 761
Richtung Bhf. Will und Bazenhaid

Autobahnanschluss ca. 6km



Badezimmer



Aussenaufnahme



Luftaufnahme



Doppelgarage



Küche



Wohnen



Wohnen

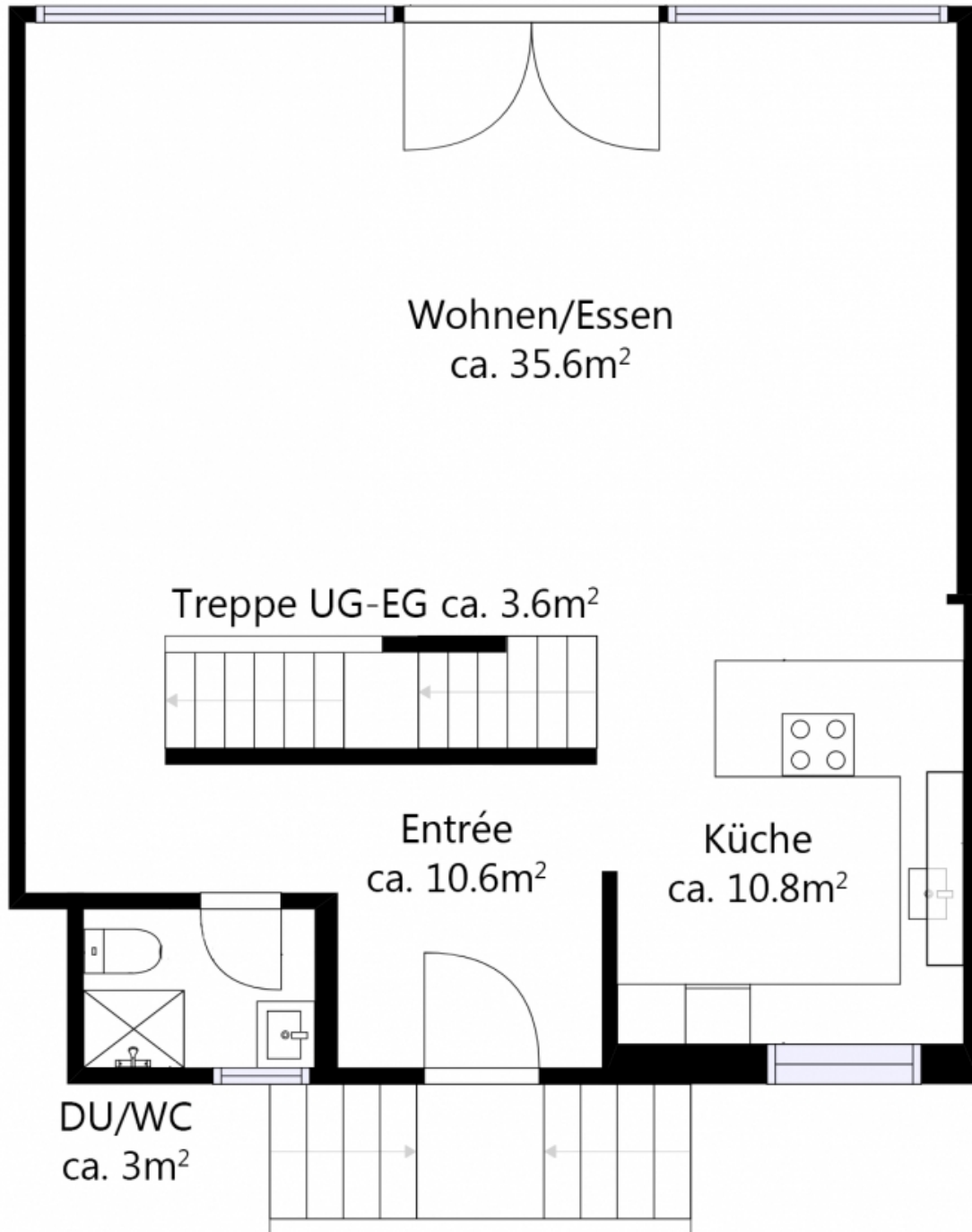


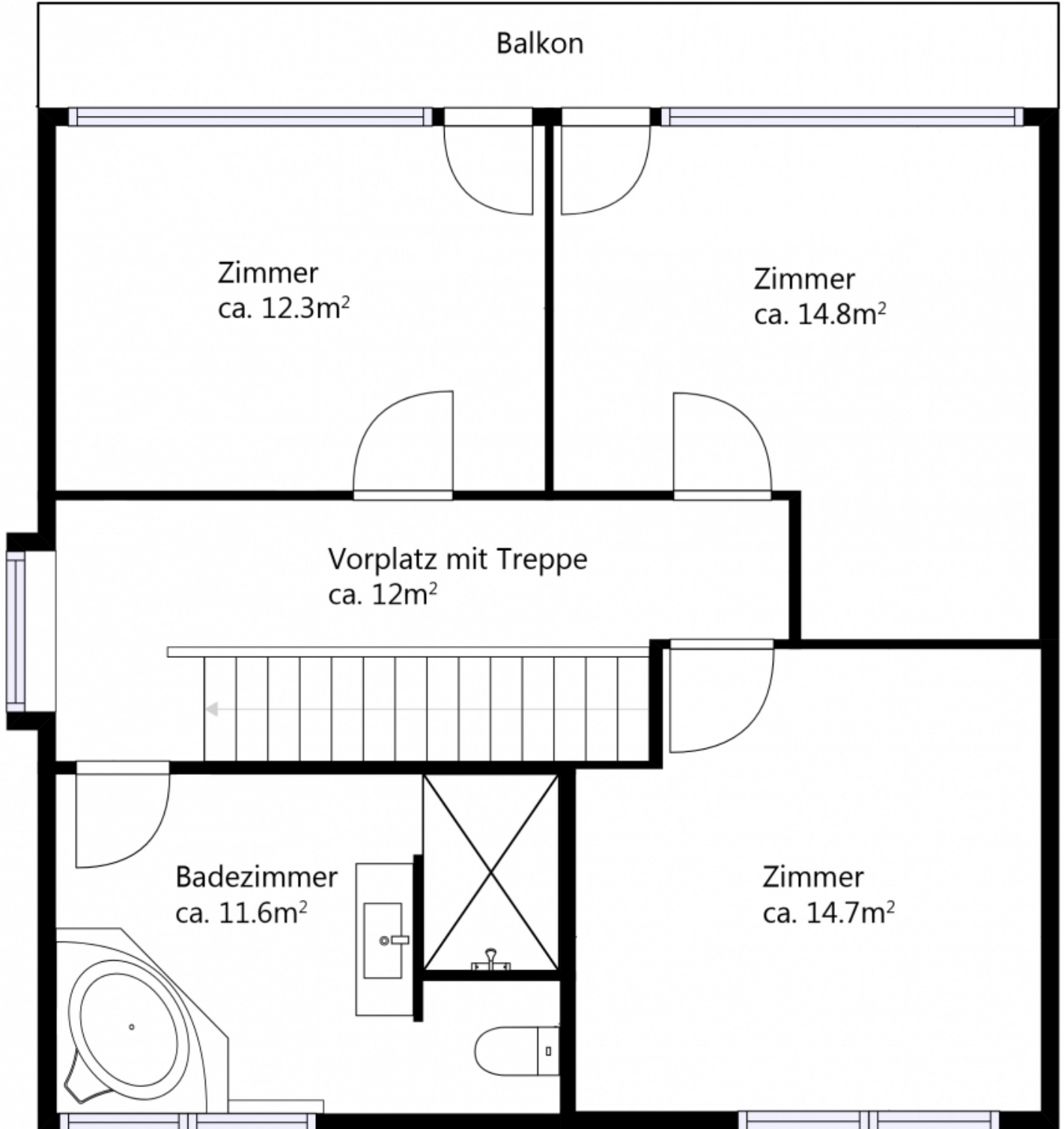
Badezimmer

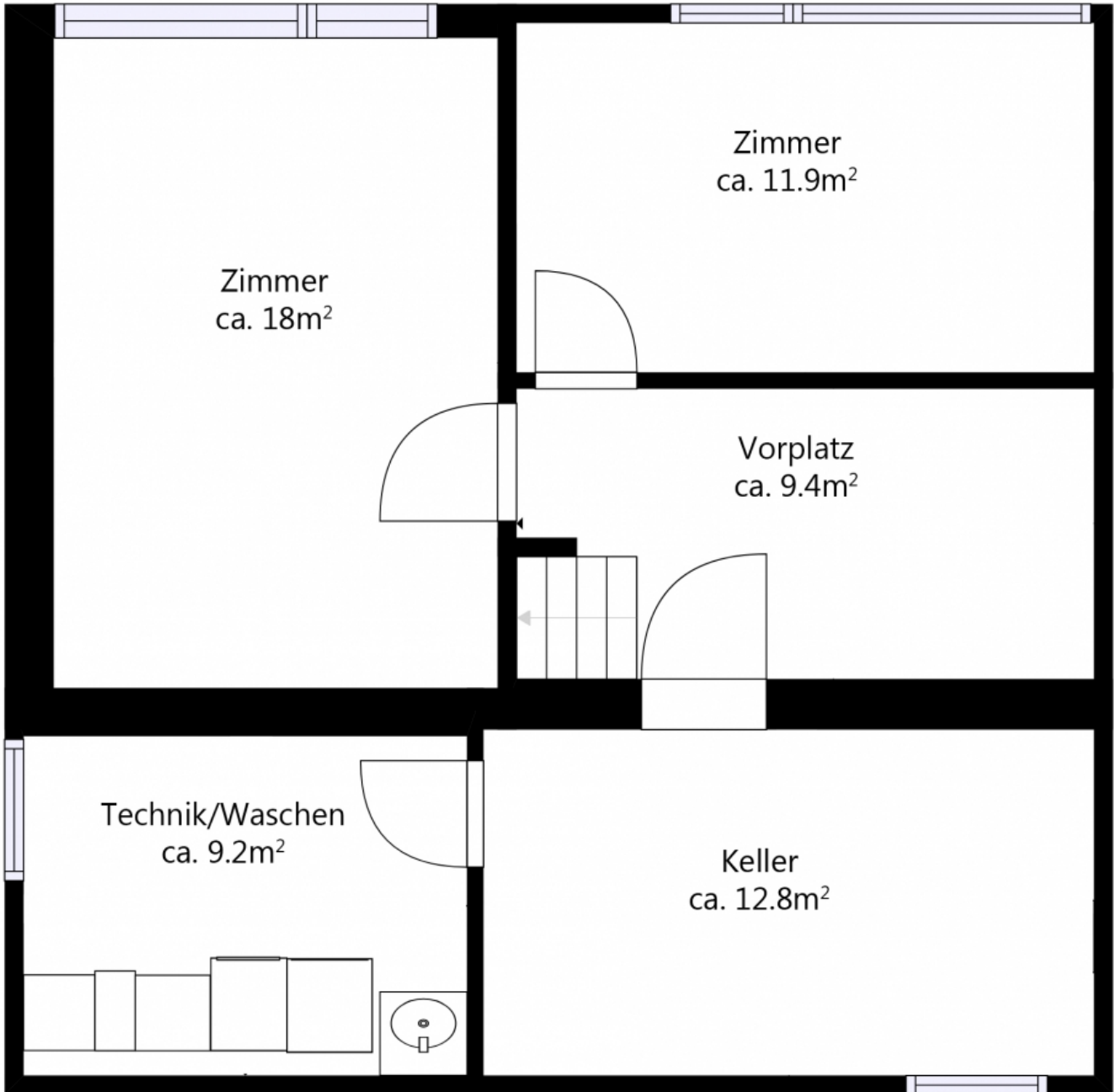


Zimmer

Garten









Gerne stehen wir Ihnen für zusätzliche Informationen
und einen unverbindlichen Besichtigungstermin zur
Verfügung. Wir freuen uns auf Ihren Anruf.

Dario De Cagna, Immobilienvermittler



Auskunft und Besichtigungen

RIZZO Immobilien GmbH

Stadthausstrasse 12

CH-8400 Winterthur

Tel: +41 52 267 80 60

info@rizzo-immobilien.ch

www.rizzo-immobilien.ch