

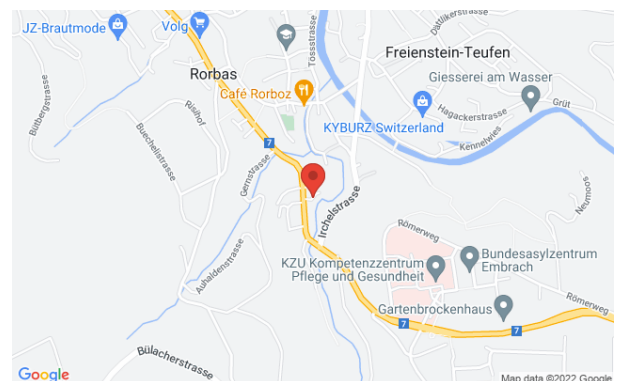
Kataster

Sehr gepflegtes 5.5-Zimmer-Doppeleinfamilienhaus mit Weitsicht und 2 Carports

Irchelblickstrasse 9 in 8427 Rorbas ZH



Wir sind schneller!



Auskunft und Besichtigungen

RIZZO Immobilien GmbH

Stadthausstrasse 12

CH-8400 Winterthur

Tel: +41 52 267 80 60

info@rizzo-immobilien.ch

www.rizzo-immobilien.ch

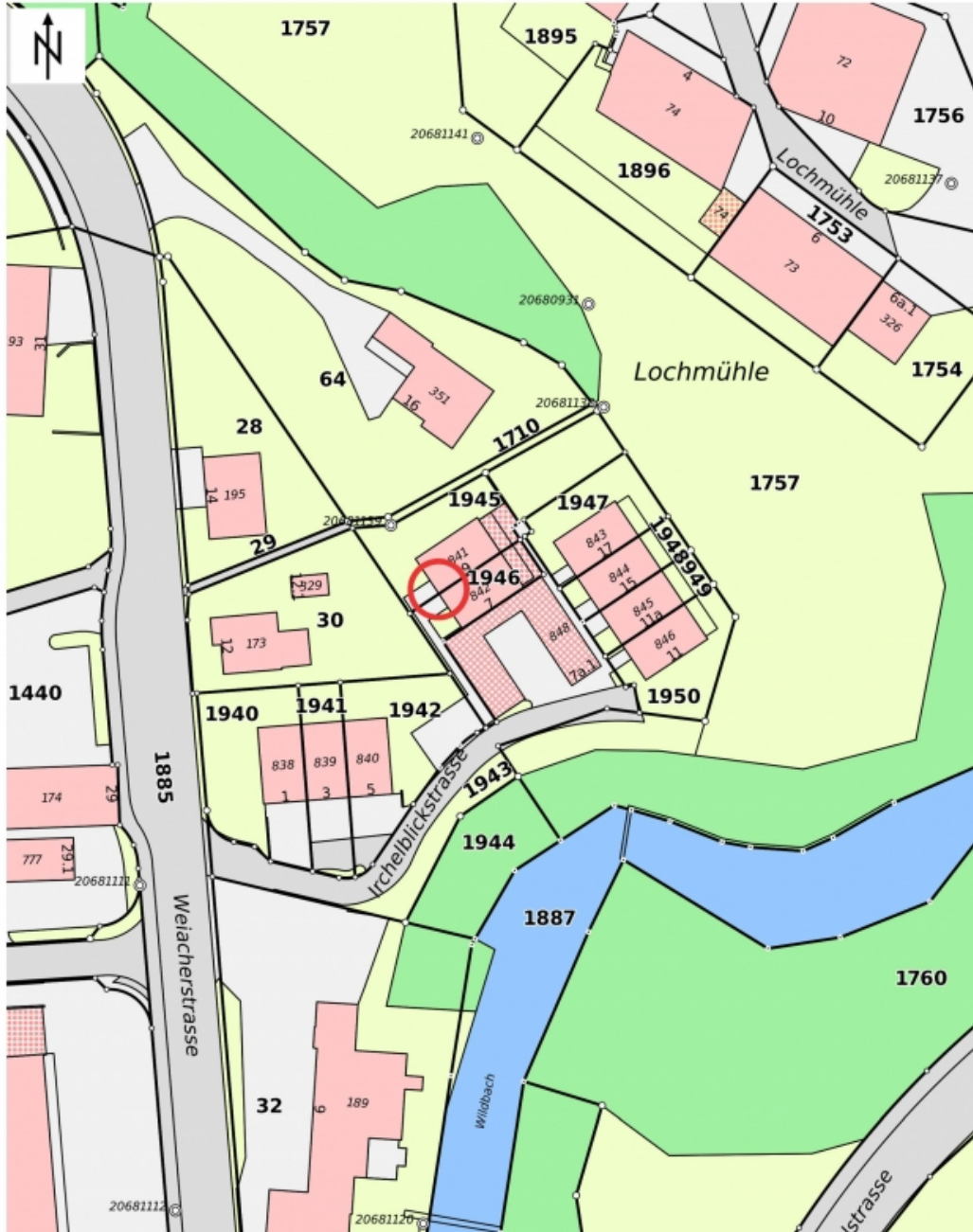


Kanton Zürich
GIS-Browser (<https://maps.zh.ch>)



Amtliche Vermessung in Farbe

Katasterplan



© GIS-ZH, Kanton Zürich, 19.10.2022 10:04:42

Diese Karte stellt einen Zusammenschluss von amtlichen Daten verschiedener Stellen dar. Keine Garantie für Richtigkeit, Vollständigkeit und Aktualität. Rechtsverbindliche Auskünfte erteilen allein die zuständigen Behörden. Darf nicht für Baueingaben verwendet werden. Katasterpläne Amtliche Vermessung können beim örtlichen Nachführungs-Geometer bezogen werden.

Massstab 1:750
0 5 10 15m

Zentrum: [2685891.48,1264670.59]