

Grundriss



Gepflegte 5.5-Zi.-Maisonette-ETW mit Balkon, Kellerabteil,
1 Aussen- und 1 Tiefgaragen-PP

Winklerstrasse 18a in 8424 Embrach ZH



Wir sind schneller!



Auskunft und Besichtigungen

RIZZO Immobilien GmbH

Stadthausstrasse 12

CH-8400 Winterthur

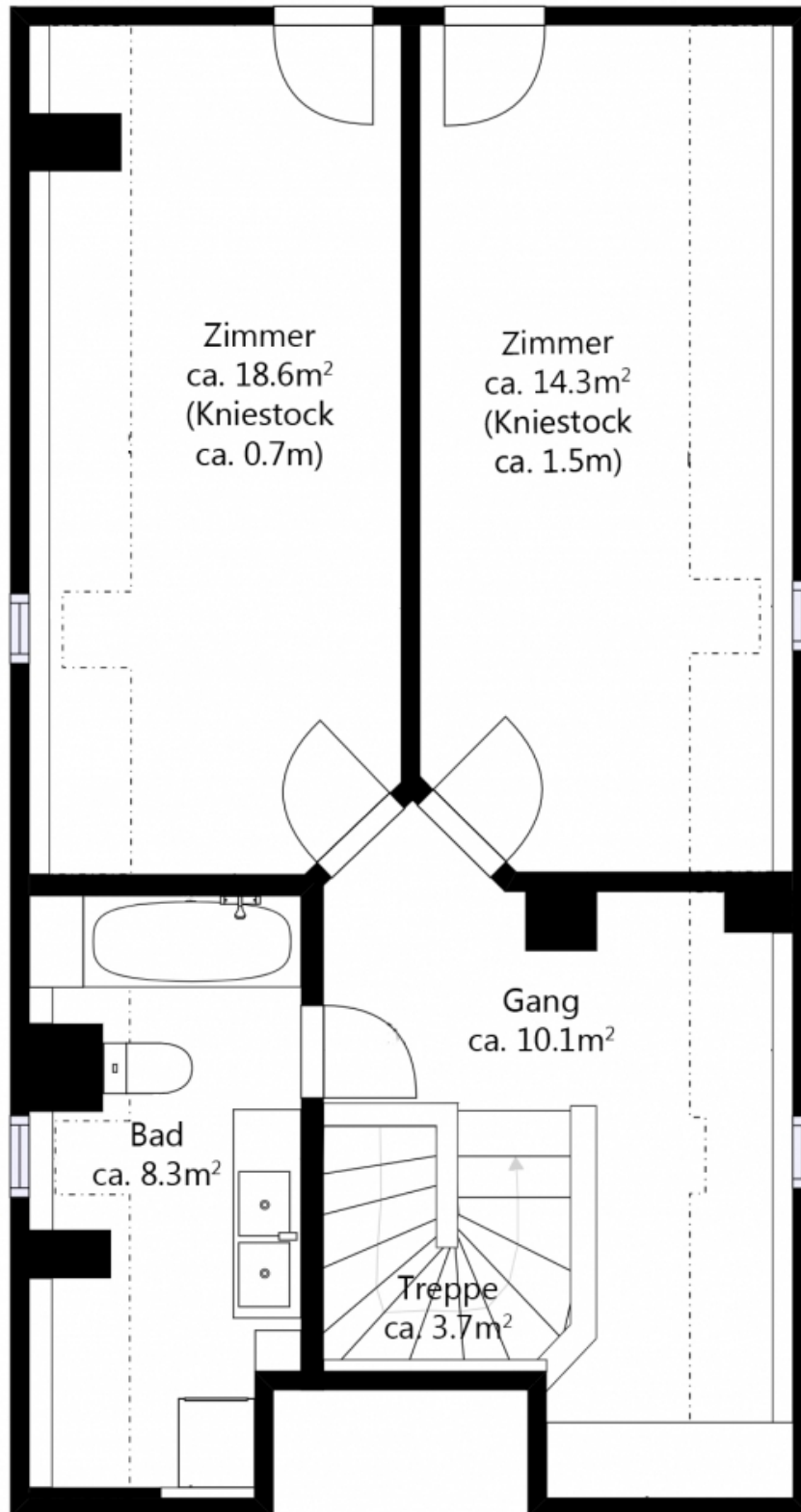
Tel: +41 52 267 80 60

info@rizzo-immobilien.ch

www.rizzo-immobilien.ch



1. Dachgeschoss



2. Dachgeschoss