

Verkaufsdokumentation

Modernes 5.5-Zi.-Doppelfamilienhaus mit Garten und einer Garagenbox

Dürrenrainstrasse 43 in 8422 Pfungen ZH



Wir sind schneller!

Auskunft und Besichtigungen

RIZZO Immobilien GmbH

Stadthausstrasse 12

CH-8400 Winterthur

Tel: +41 52 267 80 60

info@rizzo-immobilien.ch

www.rizzo-immobilien.ch



Wohnen / Essen

ALLGEMEINE ANGABEN

Verkaufsobjekt

Modernes 5.5-Zi.-Doppelfamilienhaus mit Garten und einer Garagenbox

Verkaufspreis

CHF 1'590'000.--
resp. der meistbietenden Partei

Antritt

nach Vereinbarung

Kubatur / Wohnfläche

905 m³ / 155 m²

Baujahr

2018

BESCHRIEB DER LIEGENSCHAFT

Nur 7 km vom Zentrum von Winterthur entfernt an ruhiger Lage in Pfungen steht dieses moderne 5.5-Zi.-Doppelfamilienhaus aus dem Jahr 2018 zum Verkauf. Das Raumprogramm ist auf zwei Wohnetagen angeordnet und bietet mit einer Bruttowohnfläche von ca. 221.7m² sowie einer Nettowohnfläche von ca. 154.7m² viel Platz für die ganze Familie. Das Untergeschoss bietet viel Freiraum für Ihr persönliches Hobby. Ausserdem überzeugt die Liegenschaft mit der modernen Ausstattung sowie dem grossen Wohn-/Essbereich. Für einen gemütlichen Grillabend bietet der Aussenbereich genügend Platz für Familie und Freunde.

Zusammenfassung Eigenschaften und Annehmlichkeiten:

- Baujahr 2018, neuwertig, moderner Ausbau
- Grosszügige Raumaufteilung, vollständig unterkellert
- Grosser Wohnbereich mit offener Küche
- Total unterkellert, teilweise mit Fenster, grosser Wasorraum
- Teilweise überdachter Gartensitzplatz
- Sparsame Luftwärmepumpenheizung, Bodenheizung
- 1 Garagenbox und 1 davorliegender Aussenparkplatz

Verkaufspreis: CHF 1'590'000.- resp. der meistbietenden Partei

WEITERE ECKDATEN

Baujahr 2018, Kataster Nr. 2398, Grundstücksfläche 349m², Kubatur Wohnhaus (GVZ) 905m³, Nettowohnfläche ca. 154.7m², Bruttofläche ca. 221.7m². Massive Bauweise, Flachdach, vollständig unterkellert, Luftwärmepumpe, Luftwärmepumpen Boiler, Wärmeverteilung mittels Fussbodenheizung, Dreifach isolierverglaste Fenster, teilweise elektrische Lamellenstoren. Attraktive bestehende Hypothek (Übernahme erwünscht). Bezug per sofort oder nach Vereinbarung.



Zimmer OG

WESENTLICHE DISTANZEN

Post ca. 570m

Einkaufsmöglichkeiten Migros und Denner ca. 650m

Kindergarten, Primar-/Sekundarschule ca. 890m

Bahnhof Pfungen ca. 570m, mit der S-Bahn S41 nach Winterthur ca. 10min und nach Bülach ca. 9min

Schwimmbad Pfungen ca. 1.2km

Töss (Fluss) ca. 400m

Autobahnanschluss ca. 4.1km



Badezimmer OG



Gartensitzplatz



Nordansicht



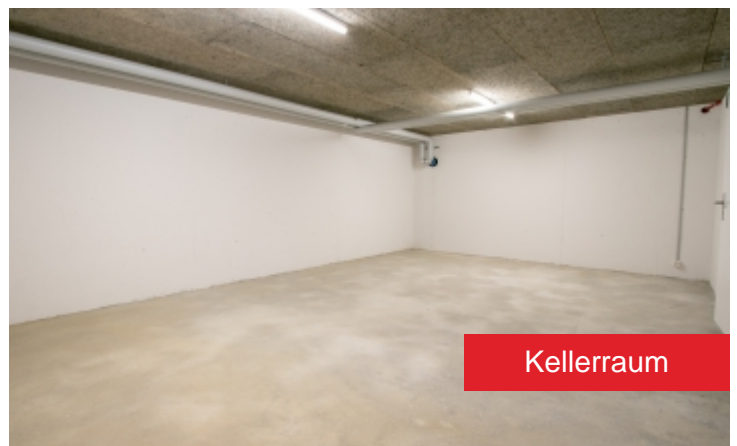
Wohnen / Essen



Gäste-WC EG



Zimmer OG



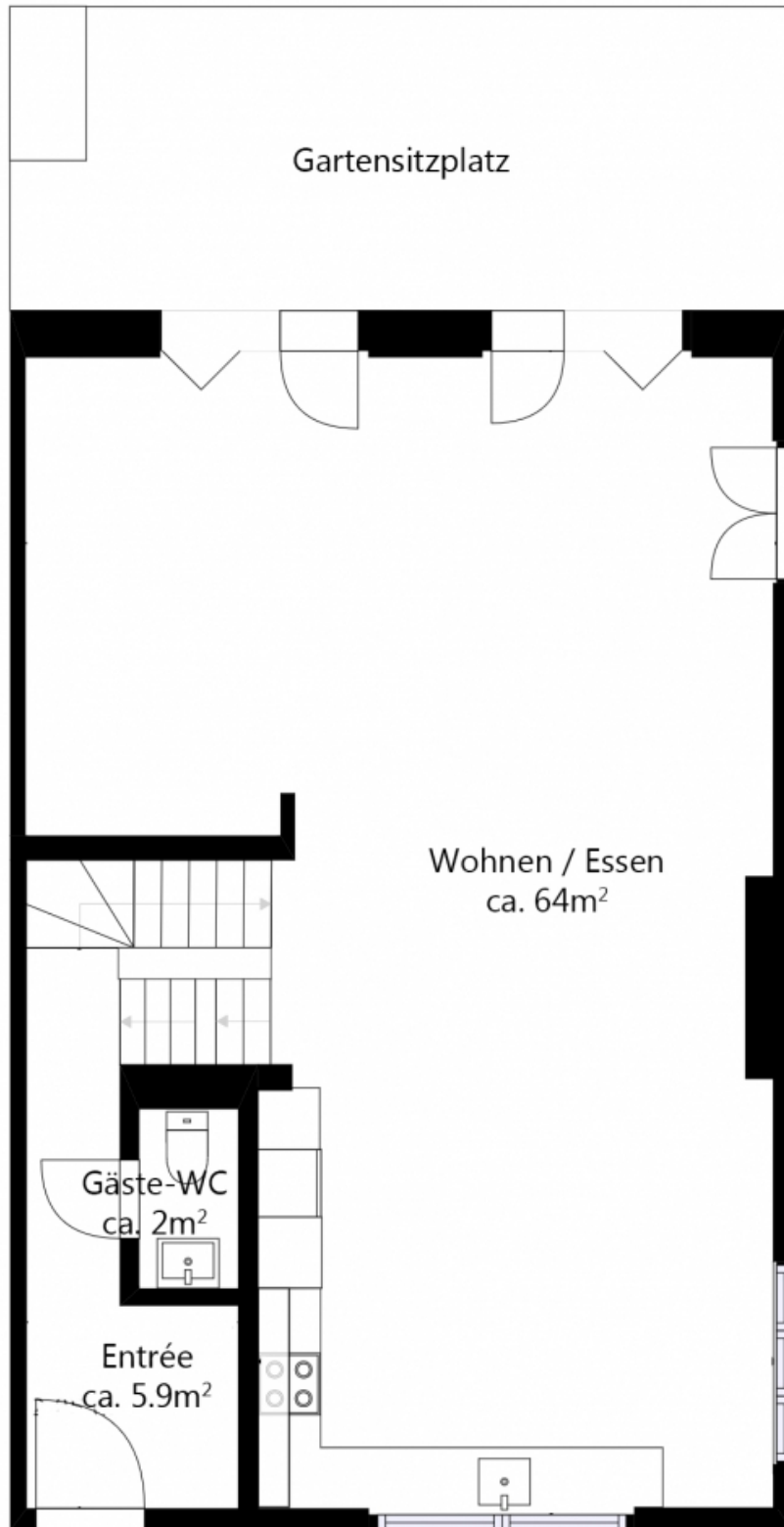
Kellerraum

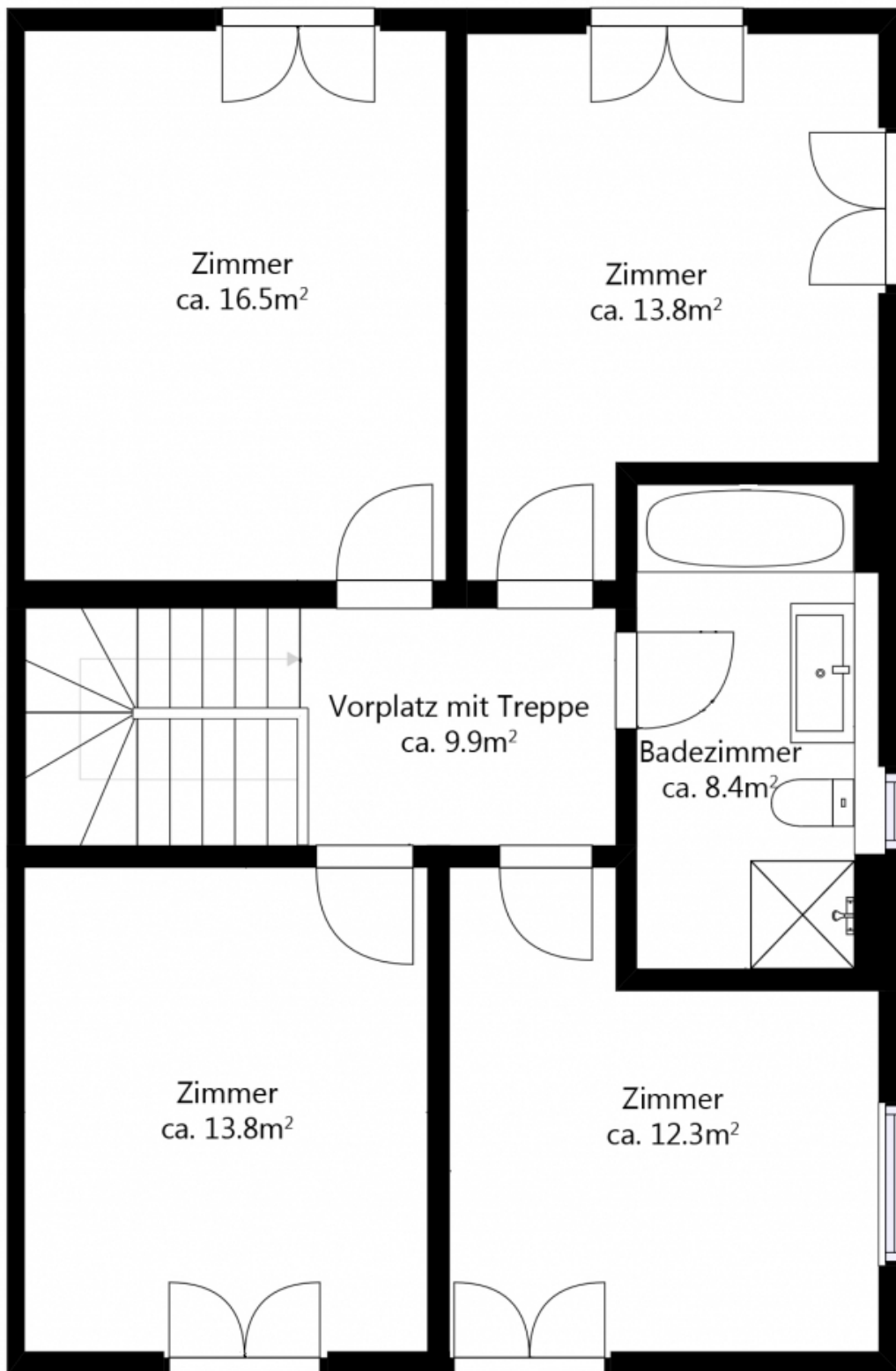


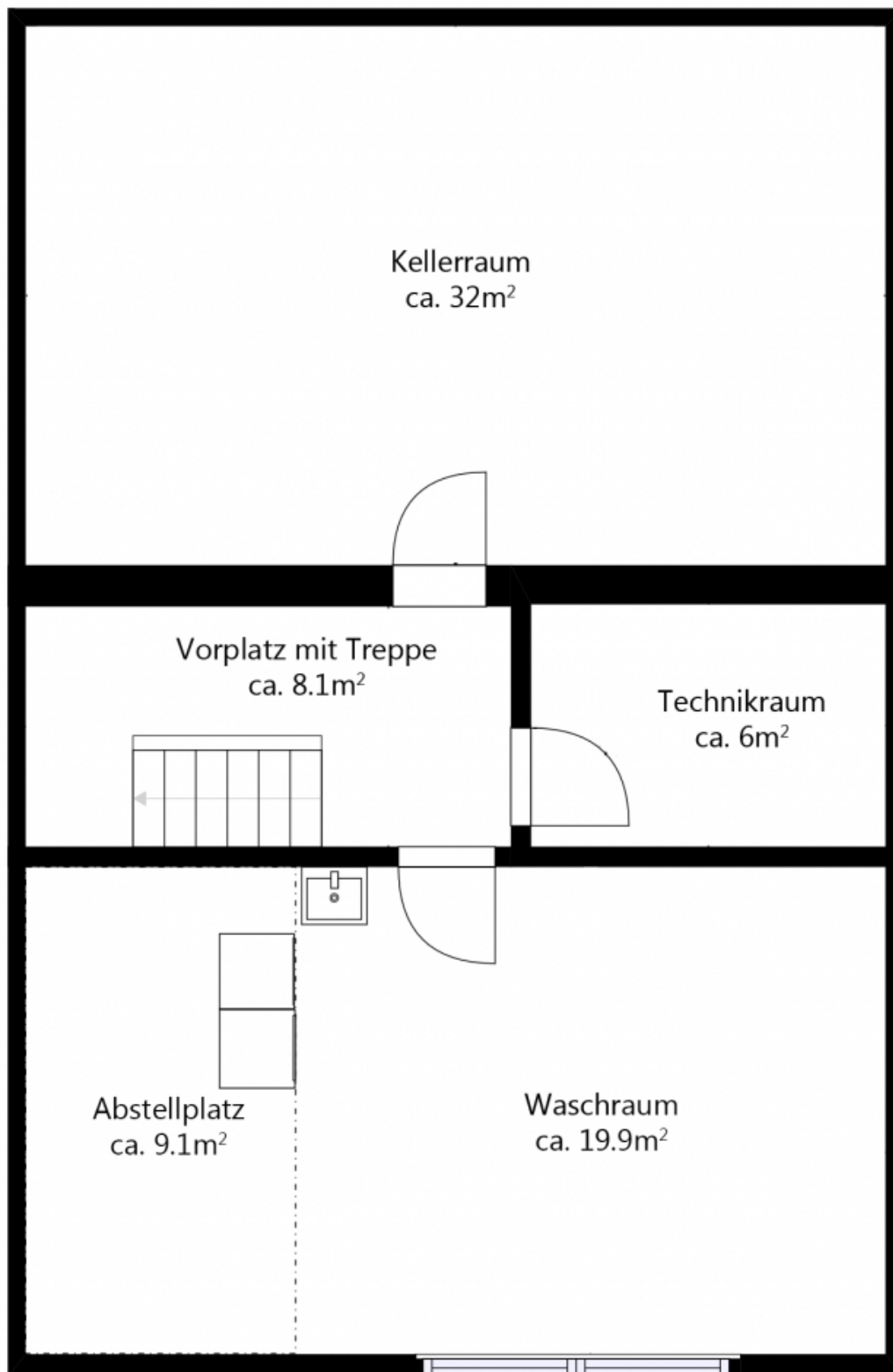
Waschraum



Technikraum





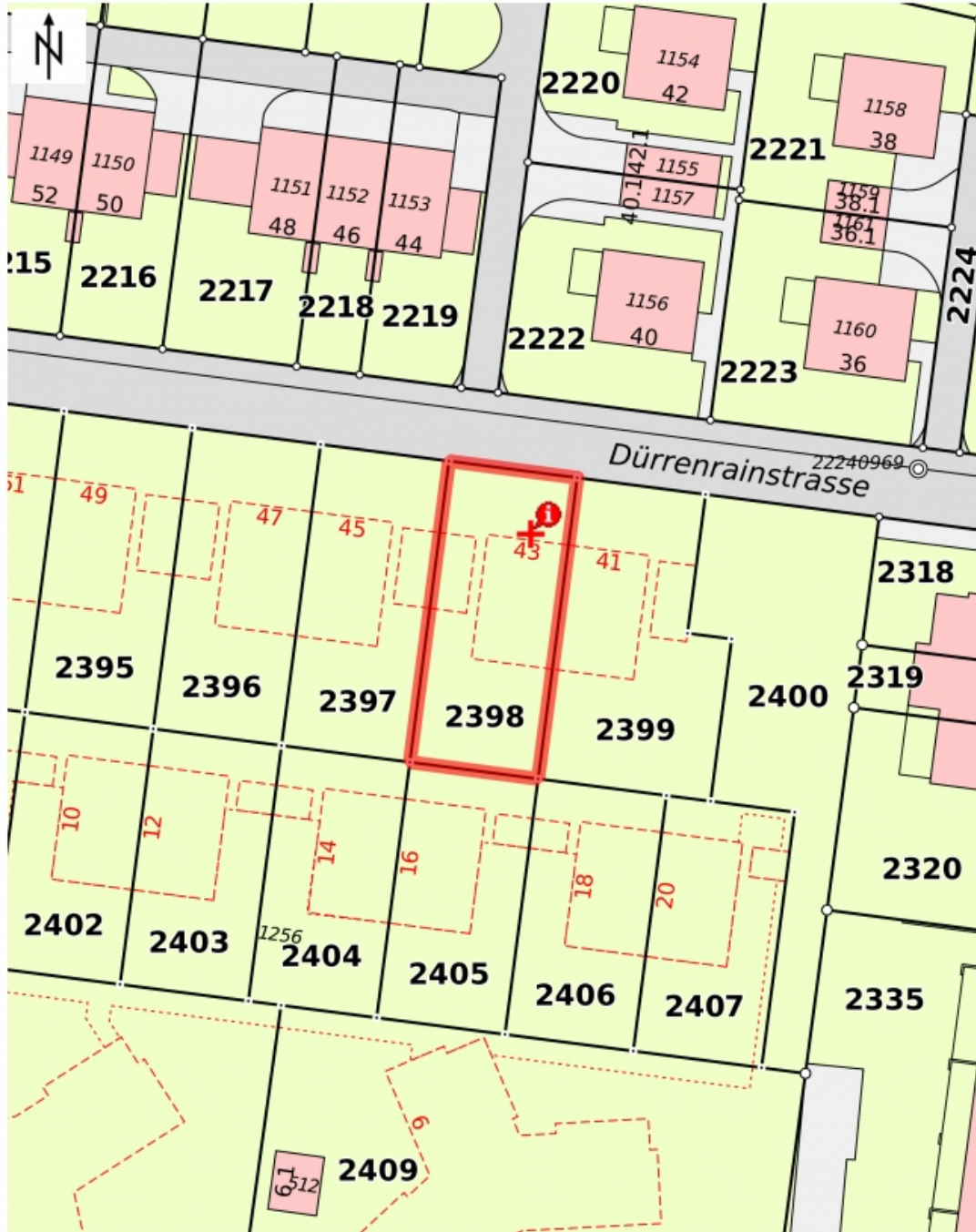




Kanton Zürich
GIS-Browser (<https://maps.zh.ch>)



Amtliche Vermessung in Farbe



© GIS-ZH, Kanton Zürich, 28.02.2022 16:00:30

Diese Karte stellt einen Zusammenschluss von amtlichen Daten verschiedener Stellen dar. Keine Garantie für Richtigkeit, Vollständigkeit und Aktualität. Rechtsverbindliche Auskünfte erteilen allein die zuständigen Behörden. Darf nicht für Baueingaben verwendet werden. Katasterpläne Amtliche Vermessung können beim örtlichen Nachführungs-Geometer bezogen werden.

Massstab 1:500



Zentrum: [2690764.86,1263820.15]

Gerne stehen wir Ihnen für zusätzliche Informationen
und einen unverbindlichen Besichtigungstermin zur
Verfügung. Wir freuen uns auf Ihren Anruf.

Gabriele Rizzo, Geschäftsführer



Auskunft und Besichtigungen

RIZZO Immobilien GmbH

Stadthausstrasse 12

CH-8400 Winterthur

Tel: +41 52 267 80 60

info@rizzo-immobilien.ch

www.rizzo-immobilien.ch