

Verkaufsdokumentation

Freistehendes 8-Zi.-Einfamilienhaus mit viel Potenzial und grosszügigem Umschwung

Emmetstrasse 12 in 8303 Bassersdorf ZH



Wir sind schneller!

Auskunft und Besichtigungen

RIZZO Immobilien GmbH

Stadthausstrasse 12

CH-8400 Winterthur

Tel: +41 52 267 80 60

info@rizzo-immobilien.ch

www.rizzo-immobilien.ch



Aussenansicht

ALLGEMEINE ANGABEN

Verkaufsobjekt

Freistehendes 8-Zi.-Einfamilienhaus mit viel Potenzial und grosszügigem Umschwung

Verkaufspreis

CHF 1'470'000.--

Antritt

nach Vereinbarung

Kubatur / Wohnfläche

795 m³ / 162 m²

Baujahr

1956

BESCHRIEB DER LIEGENSCHAFT

An familienfreundlicher Lage verkaufen wir im Auftrag dieses freistehende Haus mit 8 Zimmern und gosszügigem Aussenbereich. Die Liegenschaft wurde ursprünglich als Zweifamilienhaus mit zwei 4.5-Zimmer-Wohnungen erbaut. Das im Jahre 1956 in sehr massiver Bauweise errichtete Haus bietet eine überzeugende Raumaufteilung und ermöglicht die Nutzung als Mehrgeneration- sowie als grosszügiges Einfamilienhaus.

Zusammenfassung Eigenschaften und Annehmlichkeiten:

- Ursprünglich als Zweifamilienhaus mit 2 x 4.5-Zimmer-Wohnungen erbaut
- Ideal als grosszügiges Einfamilienhaus oder Mehrgenerationenhaus
- Praktisches Grundrisskonzept
- Ca. 162m² Nettowohnfläche und ca. 241m² Bruttogeschossfläche
- 2 Wohnetagen, vollständig unterkellert
- Grosser Garten mit gedecktem Aussensitzplatz mit Cheminée
- Garage

Verkaufspreis: CHF 1'470'000.- resp. der meistbietenden Partei

Mit unserer virtuellen 360-Grad-Tour können Sie bereits die ersten Eindrücke dieser tollen Liegenschaft gewinnen. Sehr gerne zeigen wir Ihnen dieses Haus direkt vor Ort und freuen uns auf Ihre Kontaktaufnahme



Wohnzimmer

WEITERE ECKDATEN

Baujahr 1956, Kataster Nr. 590, GB-Blatt 102, Grundstücksfläche 617m², Kubatur Wohnhaus (GVZ) 795m³, Nettowohnfläche ca. 162.3m², Bruttofläche ca. 241.9m². Massive Bauweise, Satteldach, Ölheizung Baujahr 1995 (2000L Kunststoff-Tank), Boiler elektrisch (2x 300L), Wärmeverteilung mittels Radiatoren, zweifachverglaste Kunststofffenster (Baujahr 1994), Aluminium-Fensterläden, Eigenmietwert Fr. 22'400.-. Bezug per sofort oder nach Vereinbarung.

WESENTLICHE DISTANZEN

Kindergarten ca. 220m

Primarschule und Sekundarschule ca. 460m

Schwimmbad Hasenbühl ca. 170m

Einkaufsmöglichkeiten: Denner ca. 380m, Coop und Migros ca. 750m

Post und Apotheke ca. 710m

Bushaltestelle Chlupfgasse ca. 300m

Bahnhof Bassersdorf ca. 1.1km

S7 & S24: via Kloten Flughafen ca. 15min.,
Zürich HB ca. 22min., Winterthur ca. 23min.

Autobahnanschluss ca. 4.3km



Zimmer OG



Aussenbereich



Gartensitzplatz



gedeckter Aussensitzplatz



Eingang / Treppenhaus



Vorplatz EG



Zimmer EG

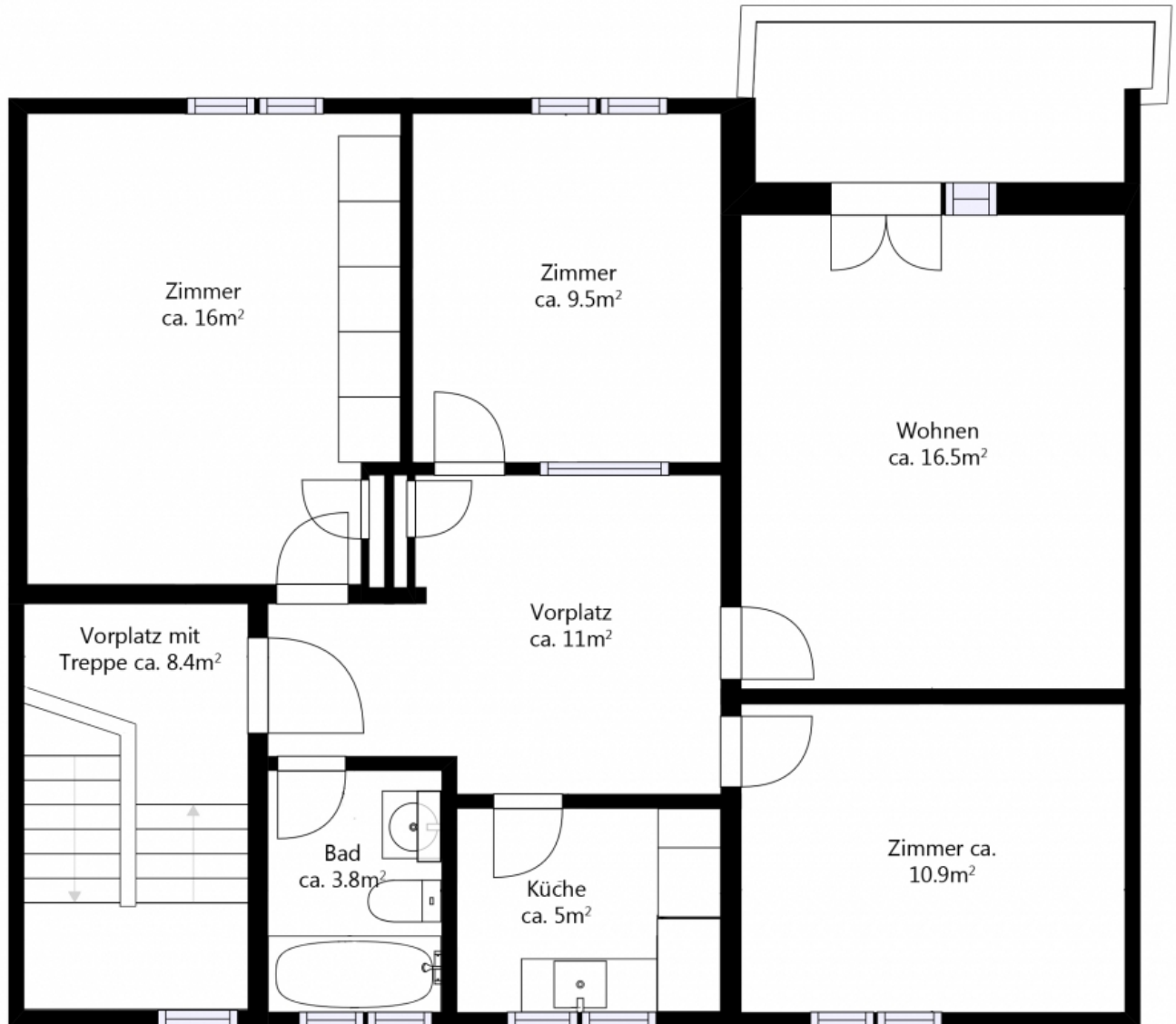


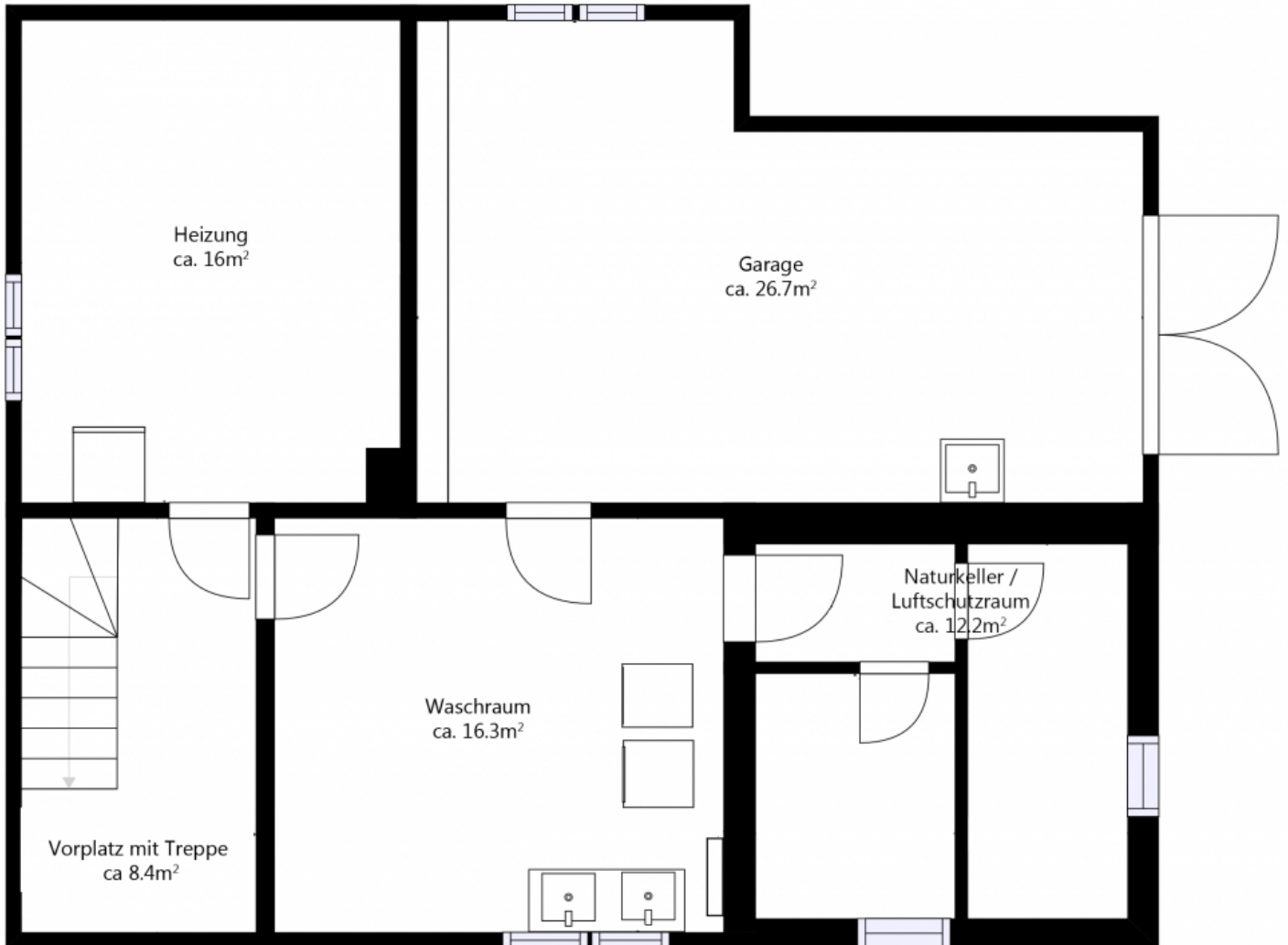
Dusche / WC EG



Küche EG









Kanton Zürich
GIS-Browser (<https://maps.zh.ch>)



Amtliche Vermessung in Farbe



© GIS-ZH, Kanton Zürich, 15.06.2021 16:26:43

Diese Karte stellt einen Zusammenszug von amtlichen Daten verschiedener Stellen dar. Keine Garantie für Richtigkeit, Vollständigkeit und Aktualität. Rechtsverbindliche Auskünfte erteilen allein die zuständigen Behörden. Darf nicht für Baueingaben verwendet werden. Katasterpläne Amtliche Vermessung können beim örtlichen Nachführungs-Geometer bezogen werden.

Massstab 1:500



Zentrum: [2689517.04, 1255766.01]

Gerne stehen wir Ihnen für zusätzliche Informationen
und einen unverbindlichen Besichtigungstermin zur
Verfügung. Wir freuen uns auf Ihren Anruf.

Gabriele Rizzo, Geschäftsführer



Auskunft und Besichtigungen

RIZZO Immobilien GmbH

Stadthausstrasse 12

CH-8400 Winterthur

Tel: +41 52 267 80 60

info@rizzo-immobilien.ch

www.rizzo-immobilien.ch