

Verkaufsdokumentation

6.5-Zi.-DEFH mit Doppelgarage am Sonnenhang mit Weitsicht

Wingerstrasse 26 in 8424 Embrach ZH



Wir sind schneller!

Auskunft und Besichtigungen

RIZZO Immobilien GmbH

Stadthausstrasse 12

CH-8400 Winterthur

Tel: +41 52 267 80 60

info@rizzo-immobilien.ch

www.rizzo-immobilien.ch

**Sonnenterrasse**

ALLGEMEINE ANGABEN

Verkaufsobjekt

6.5-Zi.-DEFH mit Doppelgarage am Sonnenhang mit Weitsicht

Verkaufspreis

Preis auf Anfrage

Antritt

nach Vereinbarung

Kubatur / Wohnfläche

771 m³ / 148 m²

Baujahr

2001

BESCHRIEB DER LIEGENSCHAFT

Die Liegenschaft befindet sich an der Wingertstrasse 26 am beliebten Sonnenhang von 8424 Embrach, an bester Wohnlage in einem gepflegten Einfamilienhausquartier mit Weitsicht ins Embrachertal, abseits des Durchgangsverkehrs und trotzdem dorfnahe.

Eigenschaften und Annehmlichkeiten:

- Praktisches Raumprogramm mit ca. 148m² Netto- und ca. 210m² Bruttofläche
- Doppelgarage mit elektrischem Torantrieb und Aussenparkplätze
- Teilweise überdachte Sonnenterrasse ca. 60m² mit Sonnenstoren
- 2 Nasszellen
- Bodenbeläge: Zimmer, Gang, Treppe und Nasszellen mit Plattenböden
- Zimmer im Dachgeschoss mit Laminatboden
- Elektrische Lamellenstoren im Erdgeschoss
- Luft-/Wasserwärmepumpe, Fussbodenheizung, Zimmer im Dachgeschoss mit Radiatoren
- Entkalkungsanlage
- Überdachter Eingangsbereich

Verkaufspreis: auf Anfrage

Mit unserer virtuellen 360-Grad-Tour können Sie bereits die ersten Eindrücke dieser tollen Liegenschaft gewinnen. Sehr gerne zeigen wir Ihnen das Haus direkt vor Ort und freuen uns auf Ihre Kontaktaufnahme.

WEITERE ECKDATEN

Baujahr 2001, Kubatur GVZ 771m³, Kataster-Nr. 3950, Nettowohnfläche ca. 148m², Bruttofläche ca. 210m². Grundstücksfläche: 348m², Massivbauweise mit Aussenisolation.

Bezugstermin voraussichtlich September 2021



Wohnen

INFRASTRUKTUR EMBRACH

Das Dorf ist sehr kinderfreundlich; Primar- und Sekundarschulen, Kindergarten, Kinderkrippen sowie ÖV erreichen Sie in Gehdistanz. Freizeitangelegenheiten wie ein Freibad, Hallenbad, Tennis- und Fussballplatz befinden sich in der Nähe. Einkaufsmöglichkeiten wie Migros, Coop, Denner, Aldi, Rio Getränkemarkt oder auch Metzgereien und Bäckereien befinden sich im Dorf. Raiffeisen und Post bieten Ihnen zuvorkommenden Bankservice. Ebenfalls liegen zusätzlich viele weitere Detailhandelsgeschäfte sowie Restaurants und Take-Aways im schönen Embrach. S-Bahnanschluss Bülach-Winterthur (S41). Sie erreichen mit dem Postbus den Flughafen Zürich in 15 min. Ebenfalls haben Sie die Möglichkeit, sich zahlreichen Vereinen und Familienclubs anzuschliessen.



Badezimmer 1.OG



Luftaufnahme



Doppelgarage



Küche



Zimmer 1.OG



Zimmer 1.OG



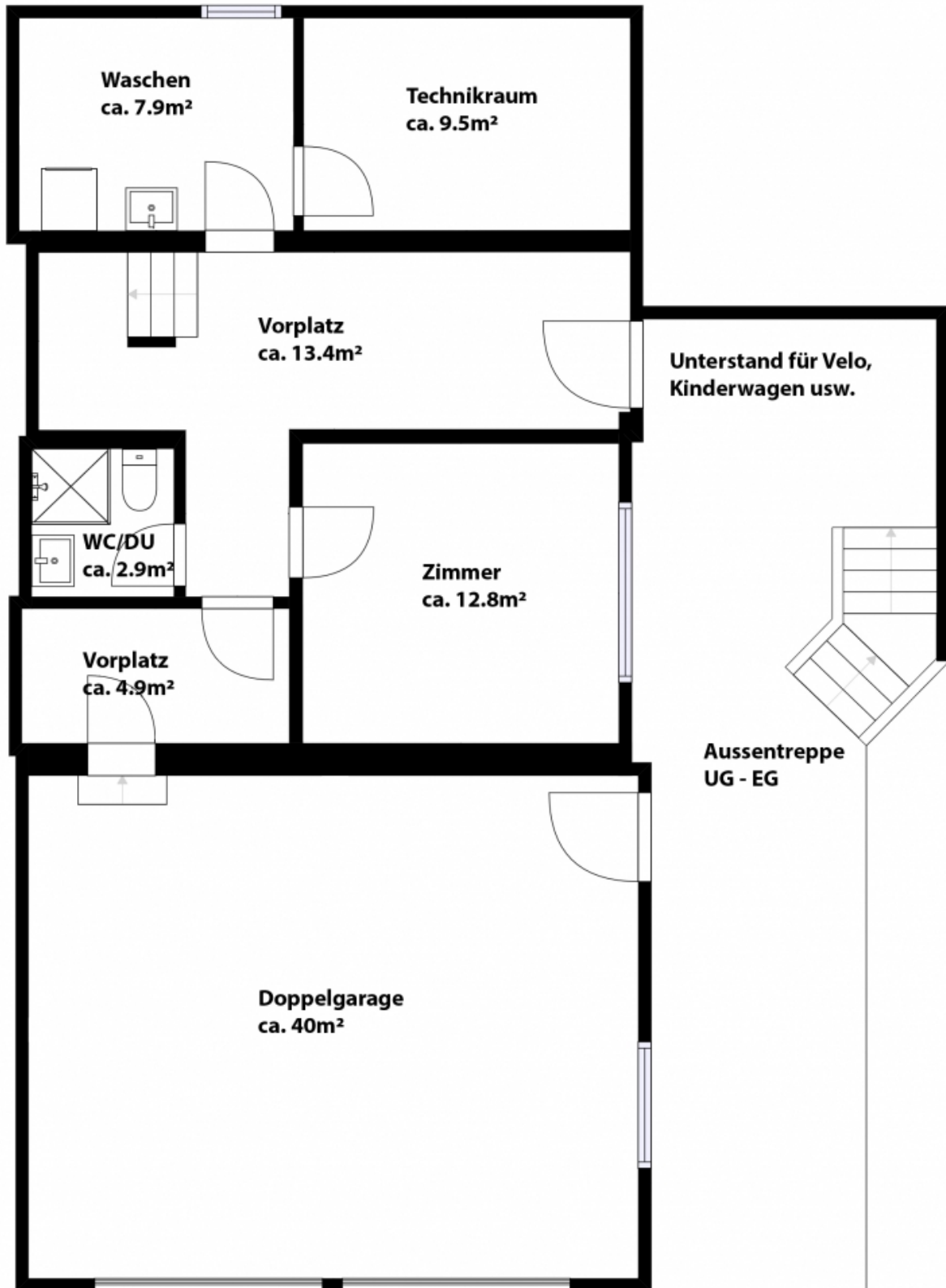
Zimmer 1.OG

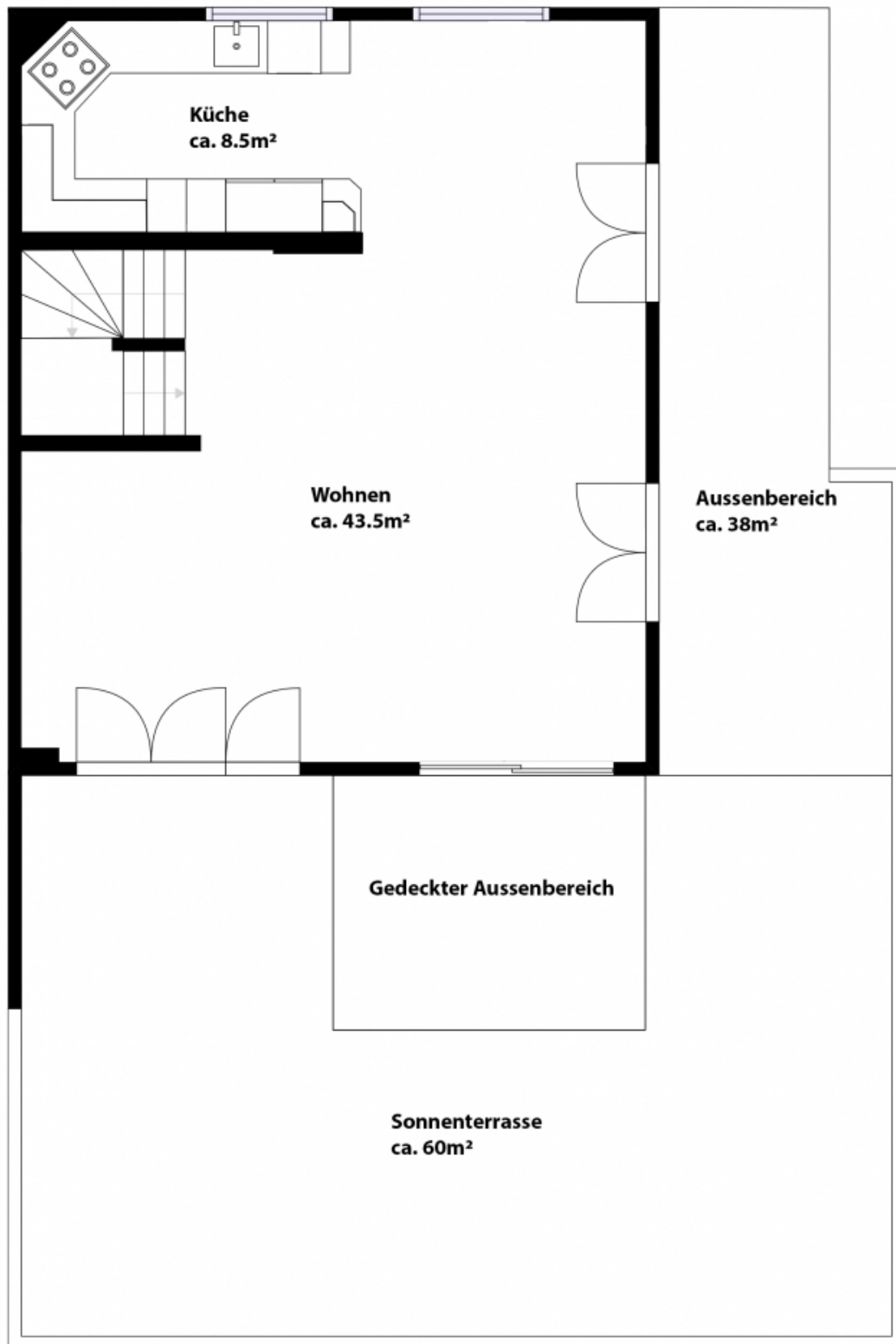


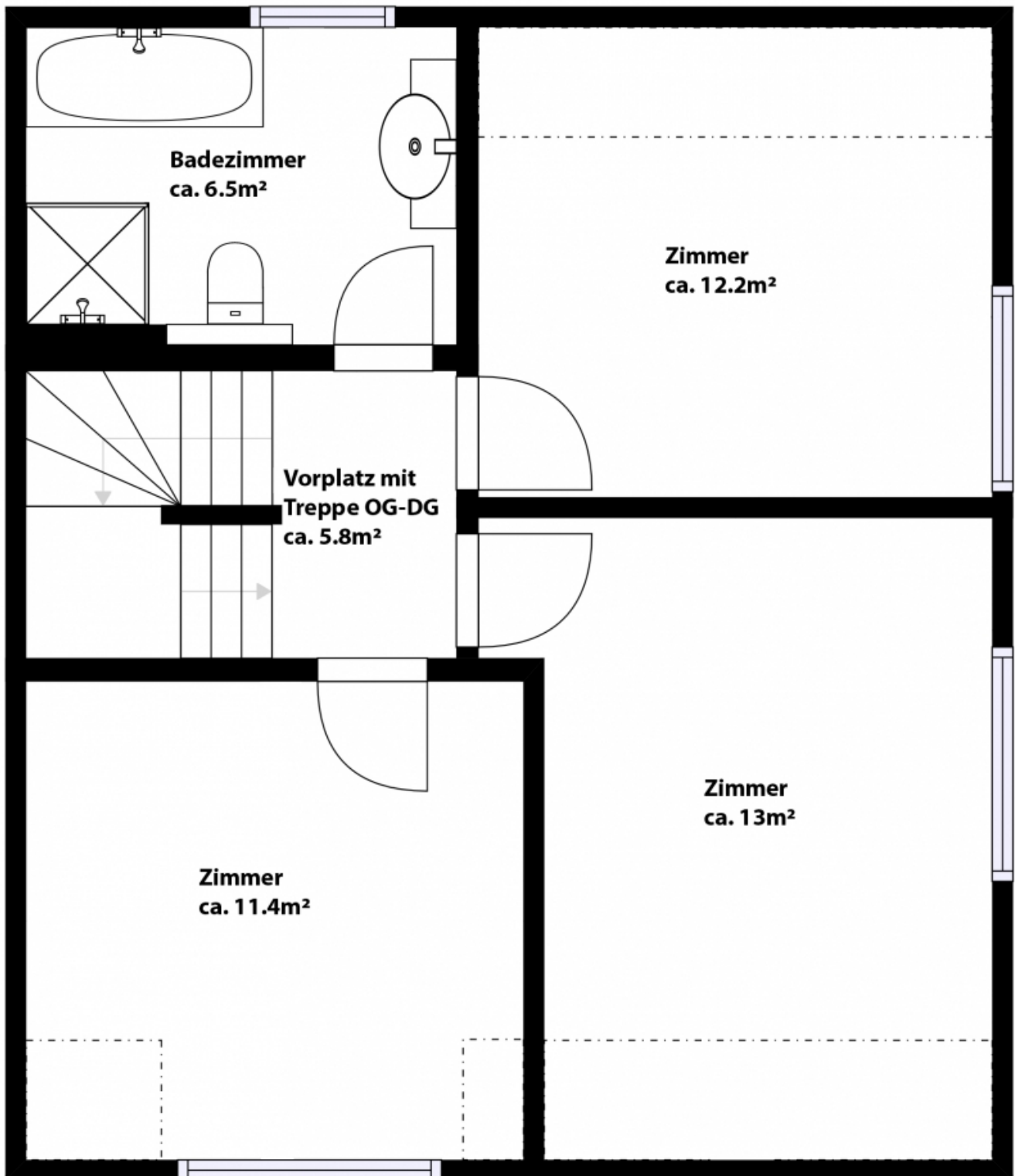
Zimmer UG

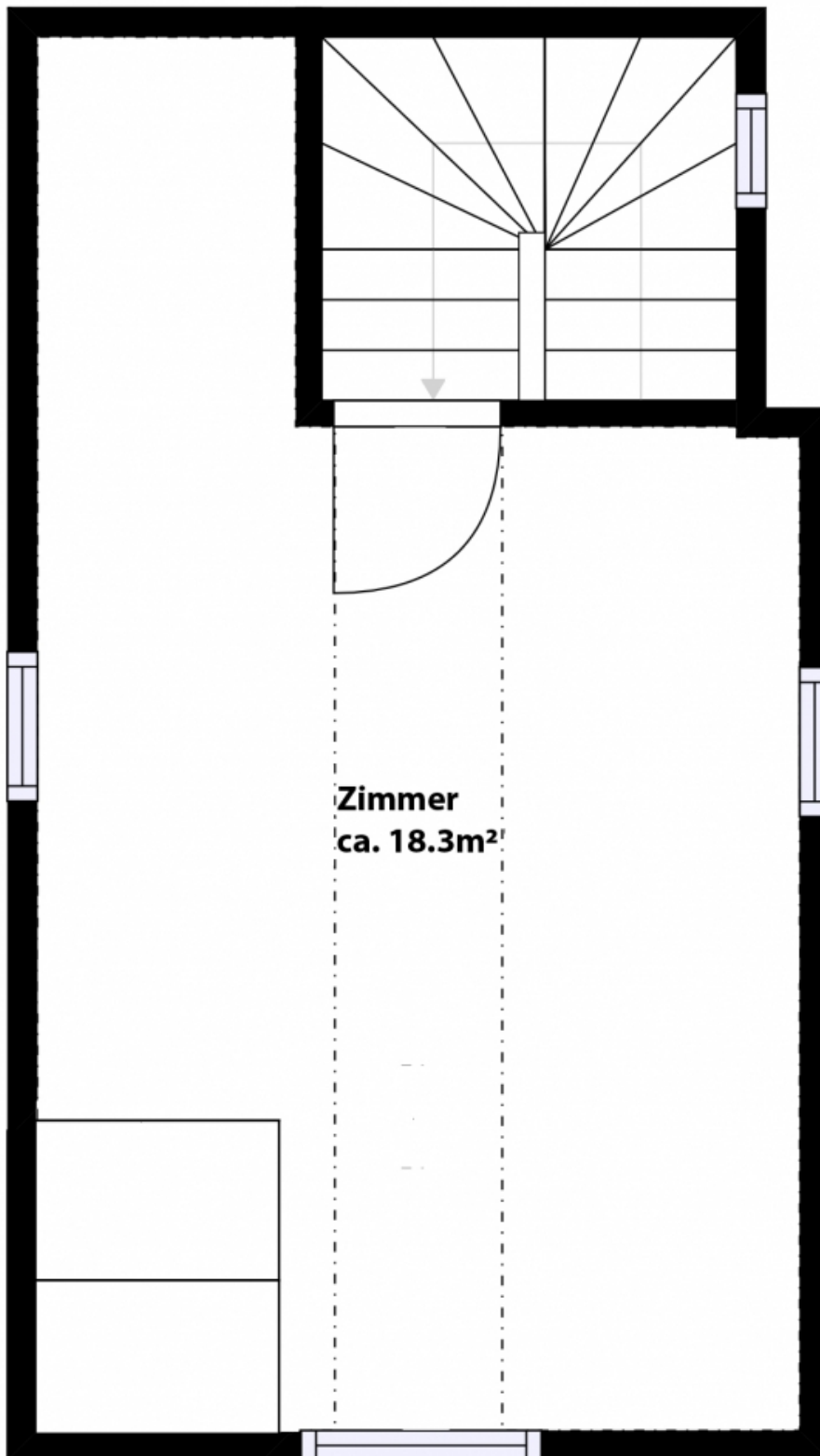


WC/DU im UG






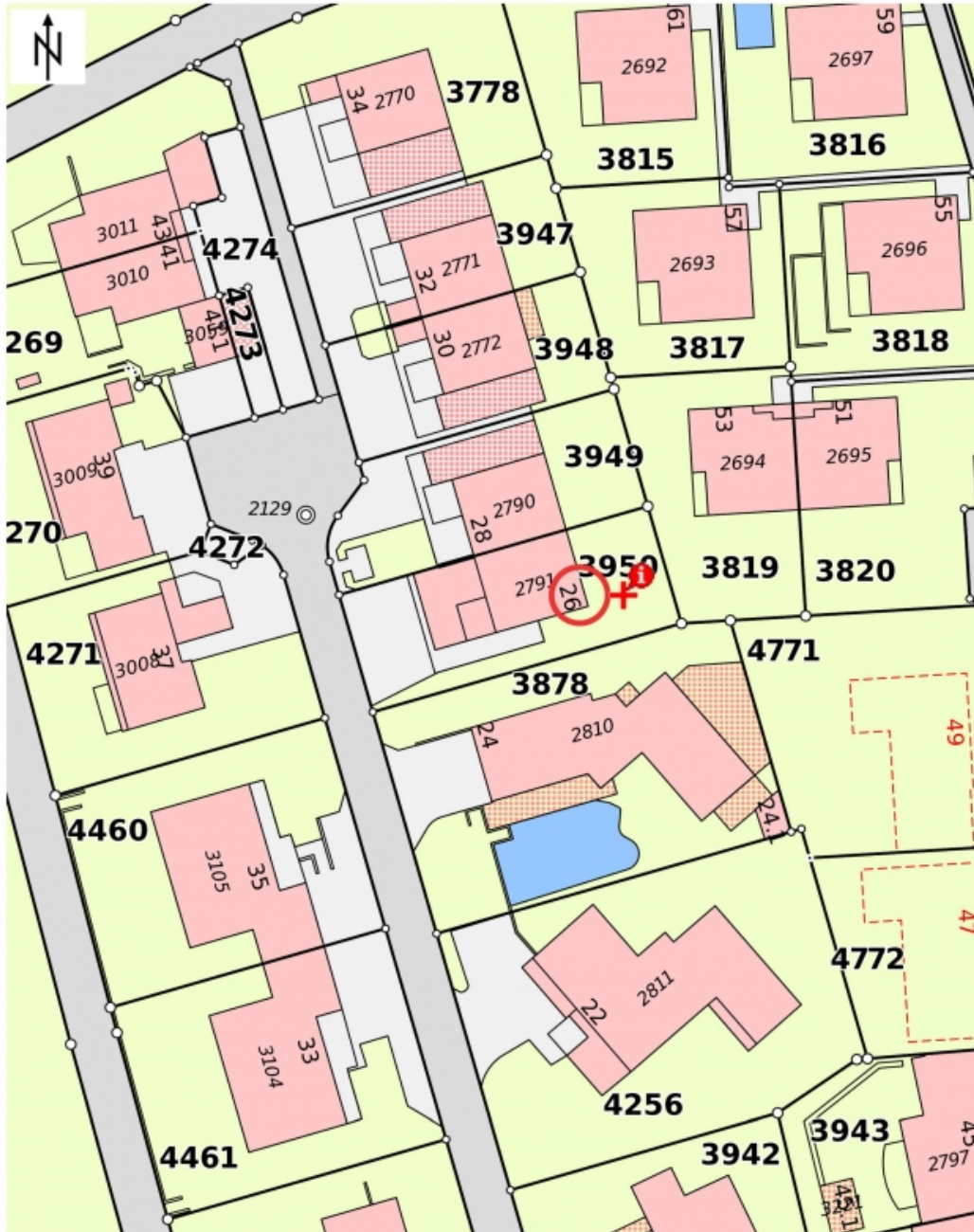






Kanton Zürich
GIS-Browser (<https://maps.zh.ch>)

 Amtliche Vermessung in Farbe



© GIS-ZH, Kanton Zürich, 30.03.2020 19:50:12

Diese Karte stellt einen Zusammenschluss von amtlichen Daten verschiedener Stellen dar. Keine Garantie für Richtigkeit, Vollständigkeit und Aktualität. Rechtsverbindliche Auskünfte erteilen allein die zuständigen Behörden. Darf nicht für Baueingaben verwendet werden. Katasterpläne Amtliche Vermessung können beim örtlichen Nachführungs-Geometer bezogen werden.

Massstab 1:500

0 5 10 15m

Zentrum: [2687607 2,1262411,46]

Gerne stehen wir Ihnen für zusätzliche Informationen
und einen unverbindlichen Besichtigungstermin zur
Verfügung. Wir freuen uns auf Ihren Anruf.

Gabriele Rizzo, Geschäftsführer



Auskunft und Besichtigungen

RIZZO Immobilien GmbH

Stadthausstrasse 12

CH-8400 Winterthur

Tel: +41 52 267 80 60

info@rizzo-immobilien.ch

www.rizzo-immobilien.ch